

Mensgerichte technologie: welke kansen biedt het jouw organisatie?

UITDAGINGEN

1 Wendbaar blijven als organisatie in snel veranderende omgeving

2 Arbeidsmarkt: schaarste, duurzame inzetbaarheid, inclusiviteit van organisaties

3 Digitalisering van productieprocessen

4 Foutloos produceren



Wat is mensgerichte technologie?

Technologie die mensen ondersteunt bij de uitvoering van hun werkzaamheden.



Operator support

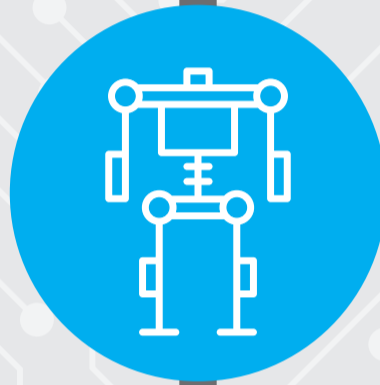
WAT IS HET?

Werkinstructies (evt. op afstand) via:

- Beeldscherm/tablet
- 2D smart glasses
- Projectietechnologie
- 3D smart glass

WANNEER TOEPASSEN?

- Begeleiding bij complexe taken
- Training van procedures
- Ondersteuning op afstand



Exoskelet

WAT IS HET?

Een draagbaar apparaat dat de romp, schouders of benen ondersteunt

WANNEER TOEPASSEN?

Bij zware taken zoals:

- Tillen
- Voorovergebogen houdingen
- Boven schouderhoogte werken
- Langdurig staan



Cobot

WAT IS HET?

Veilige robot die samen met mensen kan werken

WANNEER TOEPASSEN?

- Pick & Place
- Logistiek/Material handling
- Assemblage
- Inspectie



Complexere taken zelfstandig en foutloos kunnen uitvoeren



Verlaagt fysieke belasting (10%-30%)*



Neemt taken over die

- Mensen minder goed kunnen of voor mensen onprettig zijn
- Niet waarde toevoegend zijn



DIT LEVERT HET OP:

Hogere arbeidsproductiviteit
Foutloos werken

Toekomstbestendig
Vertrouwd met nieuwe technologie, wendbaar

Effectiever inleren
Kortere inleertijd, minder FTE begeleiding nodig

Efficiënter
Minder reistijd door remote support

Menselijk kapitaal
Personeel duurzaam inzetbaar
Inclusiviteit – meer mensen inzetbaar
Meer werkplezier

**impact van technologie is afhankelijk van gebruikte technologie en situatie (taak en context).*