

FME AI FOR INDUSTRY JAAREVENT



**Hoe realiseer je een
AI-transformatie in
je bedrijf**

20 november 2025

AI Transformation

Bridging AI ambition to action

By Bright Cape & Holland Innovative



Who we are



Holland Innovative
is a training, consulting
and project organization.

We work for companies in
HighTech industry, MedTech,
Energy, Agro, and mobility.

Tjerja Geerts
Chief AI Innovation Officer



Bright Cape is a data
consultancy and
engineering company.

We partner with clients to create data
strategies and deliver human-centered,
end-to-end data solutions.

Marieke Gommers
Competence Lead
Data science

Today's topics

- 01 **Why 95% of AI projects fail to deliver value – Key success and failure factors** (by Tjerja Geerts)
- 02 **How to set up for success – A human-centered approach to AI implementation** (by Marieke Gommers)
- 03 **Proven use cases within High Tech & Manufacturing** (by Tjerja Geerts & Marieke Gommers)

Who is part of an organization
that is already building AI solutions?

Who is part of an organization
that has successfully adopted
AI solutions in their operation?

▶TR/010N ▶TR/01▶03
▶TR/010N ▶TR/01▶03

▶SEARCH▶TR/01▶03
▶SEARCH▶TR/01▶03



▶TR/01▶03
▶TR/01▶03

▶SEARCH▶TR/01▶03
▶SEARCH▶TR/01▶03

▶RS./011
▶RS./011

▶RS./0211TR /ON
▶RS./0211TR /ON

Let's have a look at why 95% of AI projects fail to deliver value

Key success and failure factors

**Who has experienced
AI hallucinations?**

'Traditional' AI, Data Science & Machine Learning:

Analyze, classify, predict, or optimize
» based on **existing data**

Generative AI:

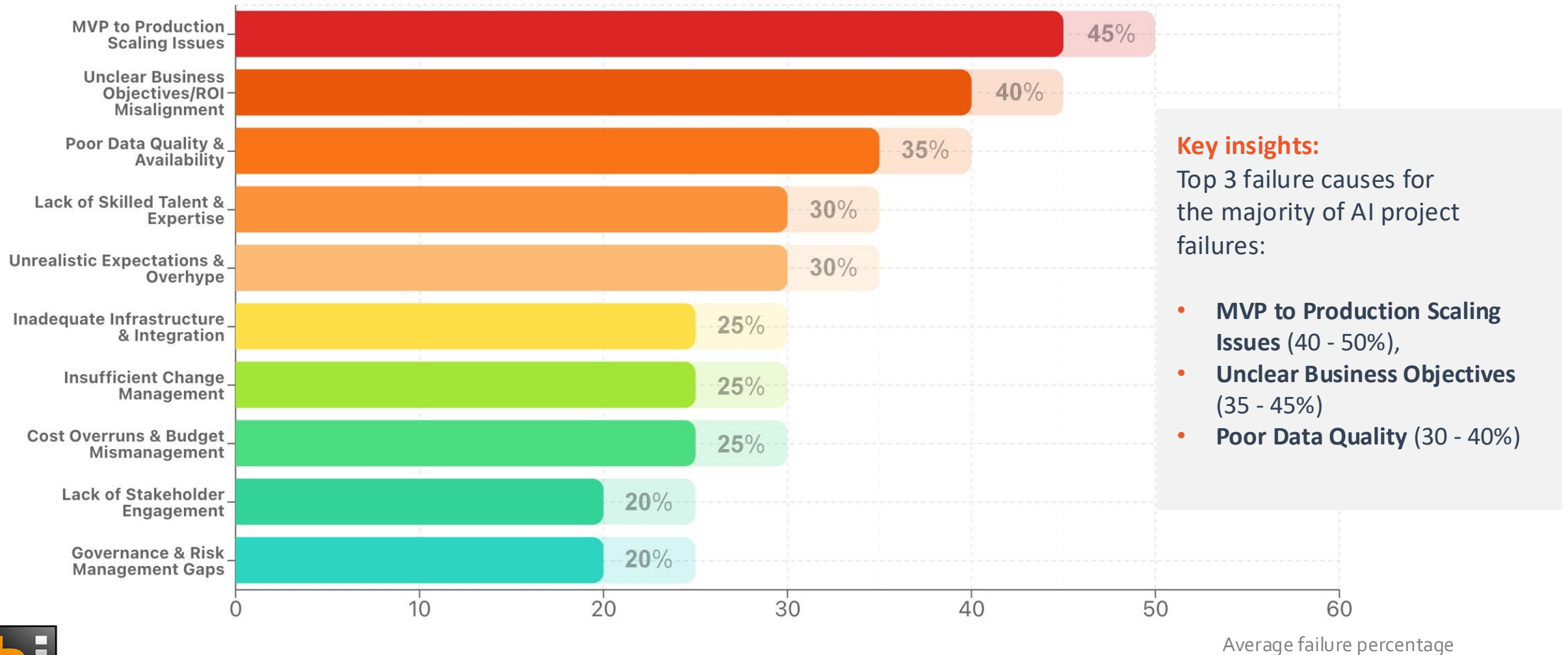
Creates **new** text, images, video, audio
(music/voice), or computer code
» Produces **new, original output**

Enter your prompt...

**STRICTLY FACT BASED,
LEGAL & COMPLIANCE.**
No creativity allowed

**IDEATION, EXPLORATION
& CONTENT CREATION.**
Much creativity allowed

Failures: AI Innovation projects (in general)



**As a result:
80-95%**

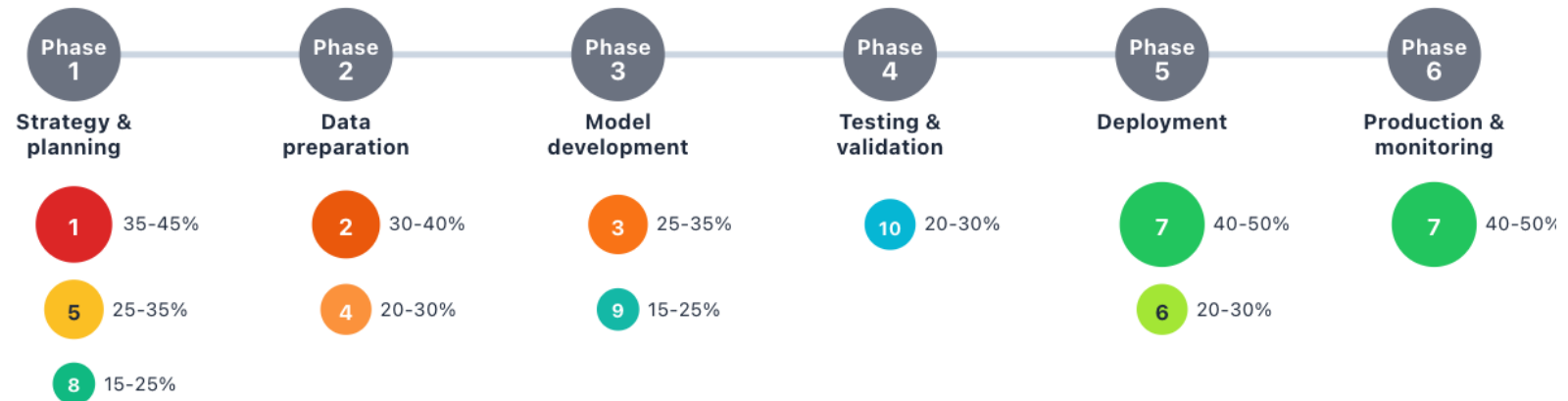
of all AI projects
do not reach value
realization state.



Fail factors in the AI project lifecycle (generic)

AI Innovation (General)

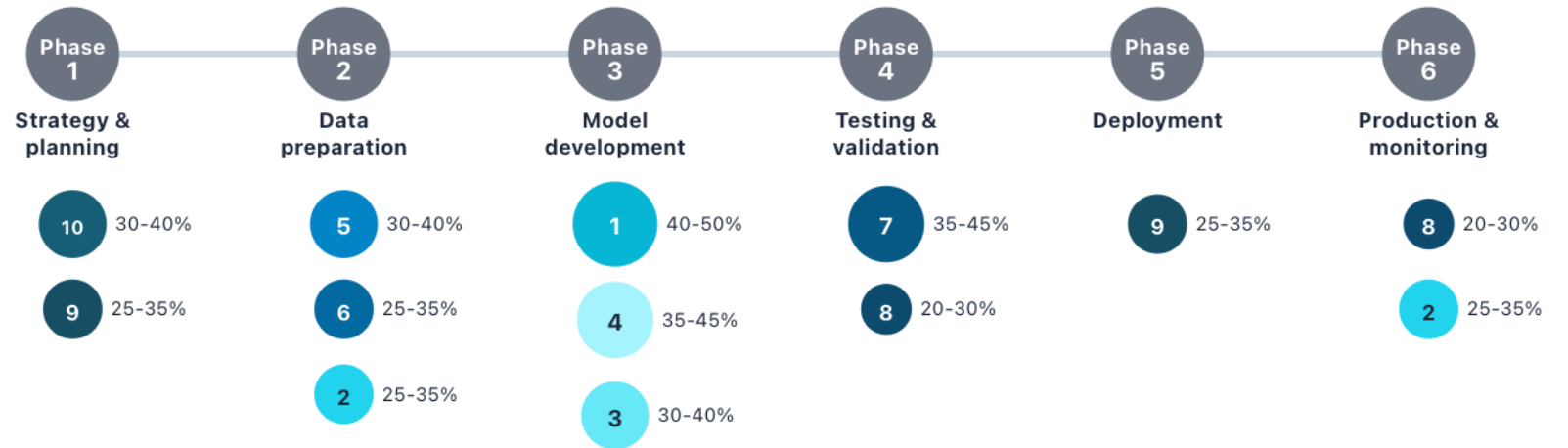
- 1 Unclear Business Objectives (35 - 45%)
- 2 Poor Data Quality & Availability (30 - 40%)
- 3 Lack of Skilled talent & Expertise (25 - 35%)
- 4 Inadequate infrastructure (20 - 30%)
- 5 Unrealistic expectations (25 - 35%)
- 6 Insufficient Change Management (20 - 30%)
- 7 MVP to Production Scaling (40 - 50%)
- 8 Lack of Stakeholder Engagement (15 - 25%)
- 9 Governance & Risk Gaps (15 - 25%)
- 10 Cost overruns (20 - 30%)



Fail factors in the project lifecycle of AI Assistants

AI Assistant

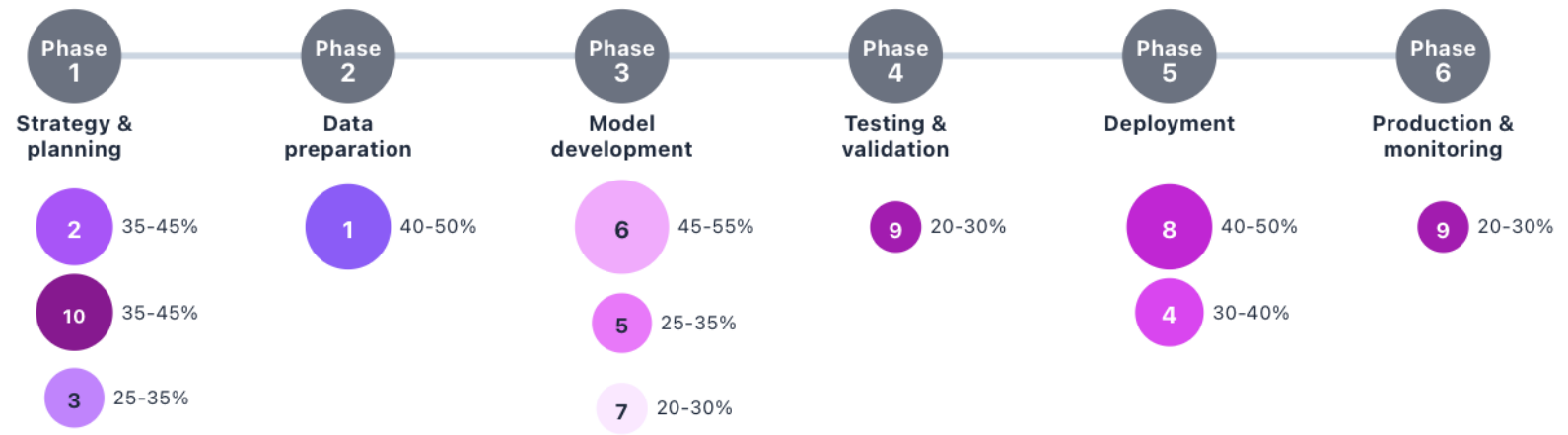
- 1 Customer intent & context (40 - 50%)
- 2 Data security & Privacy (25 - 35%)
- 3 Integration complexity (30 - 40%)
- 4 Poor conversational flow (35 - 45%)
- 5 Lack of domain knowledge (30 - 40%)
- 6 Inadequate training (25 - 35%)
- 7 Escalation & Handoff Quality (35 - 45%)
- 8 Technical Infrastructure (20 - 30%)
- 9 User adaption & Resistance (25 - 35%)
- 10 Measuring Value & ROI (30 - 40%)



Fail factors in the project lifecycle of Agentic AI workflows

Agentic AI

- 1 Infrastructure & Data Gaps (40 - 50%)
- 2 Misaligned Expectations & ROI (35 - 45%)
- 3 Agent washing & Vendor Hype (25 - 35%)
- 4 Change management deficits (30 - 40%)
- 5 Risk & Governance inadequacies (25 - 35%)
- 6 Task complexity exceeds capability (45 - 55%)
- 7 Fragmented Execution (20 - 30%)
- 8 Pilot paralysis & scaling (40 - 50%)
- 9 Security vulnerabilities (20 - 30%)
- 10 Focus on Tech over problems (35 - 45%)



Key insights: most AI project risks

AI Innovation process:

- **Deployment phase** has highest risk with MVP to production scaling (40-50%)
- **Strategy phase** has multiple failure points (35 - 45%, 25 - 35%, 15 - 25%)

AI Assistants:

- **Development phase:** intent understanding and UX challenges (35 - 50%)
- **Validation phase:** escalation timing and handoff quality issues (35 - 45%)

Agentic AI:

- **Development phase:** (45 – 55%) critical, task complexity exceeds capability.
- **Multiple high-risk factors in deployment** (40 - 50%) and **data preparation** (40 - 50%)

**PROMPTING SKILLS
ARE ESSENTIAL TO
BECOME SUCCESSFUL
WITH AI ASSISTANTS
& FUTURE
AUTONOMOUS
AI WORKFLOWS.**



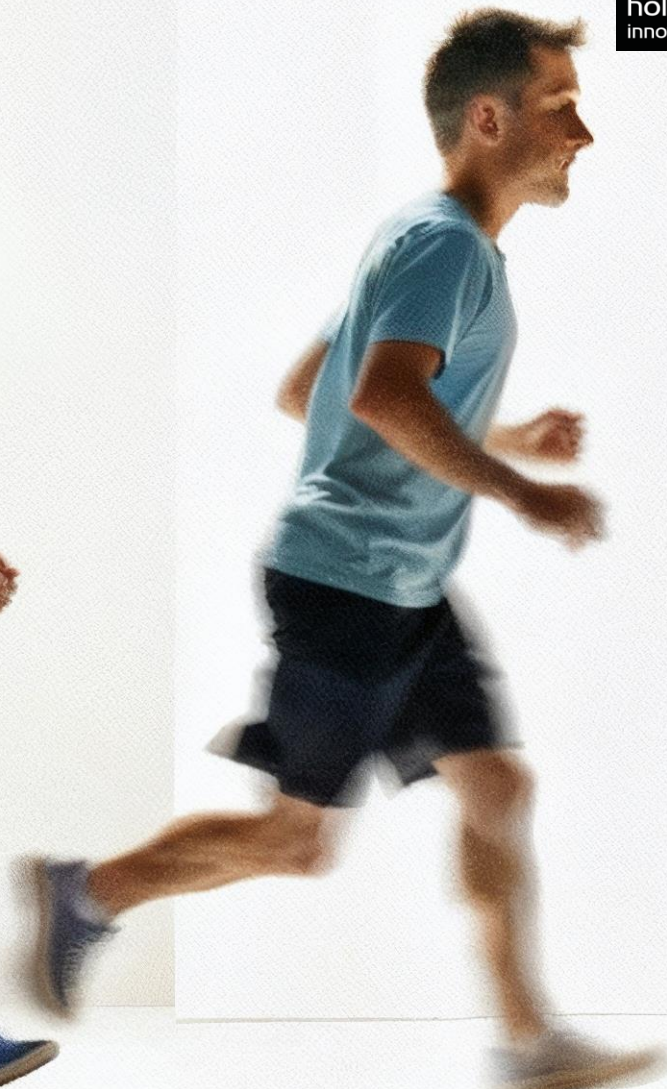
NO SKILLS



PROMPT ENGINEERING



AI ASSISTANTS

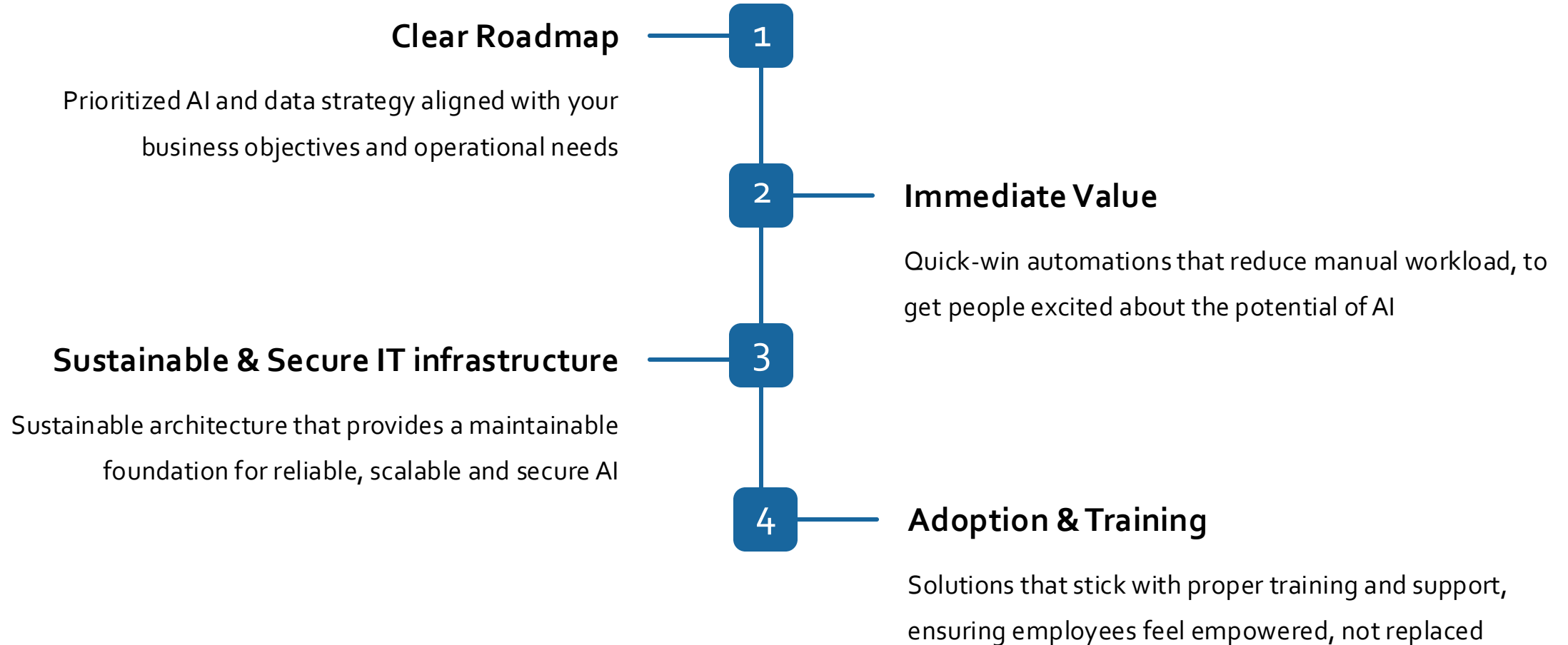


**AUTONOMOUS
AI AGENTS**

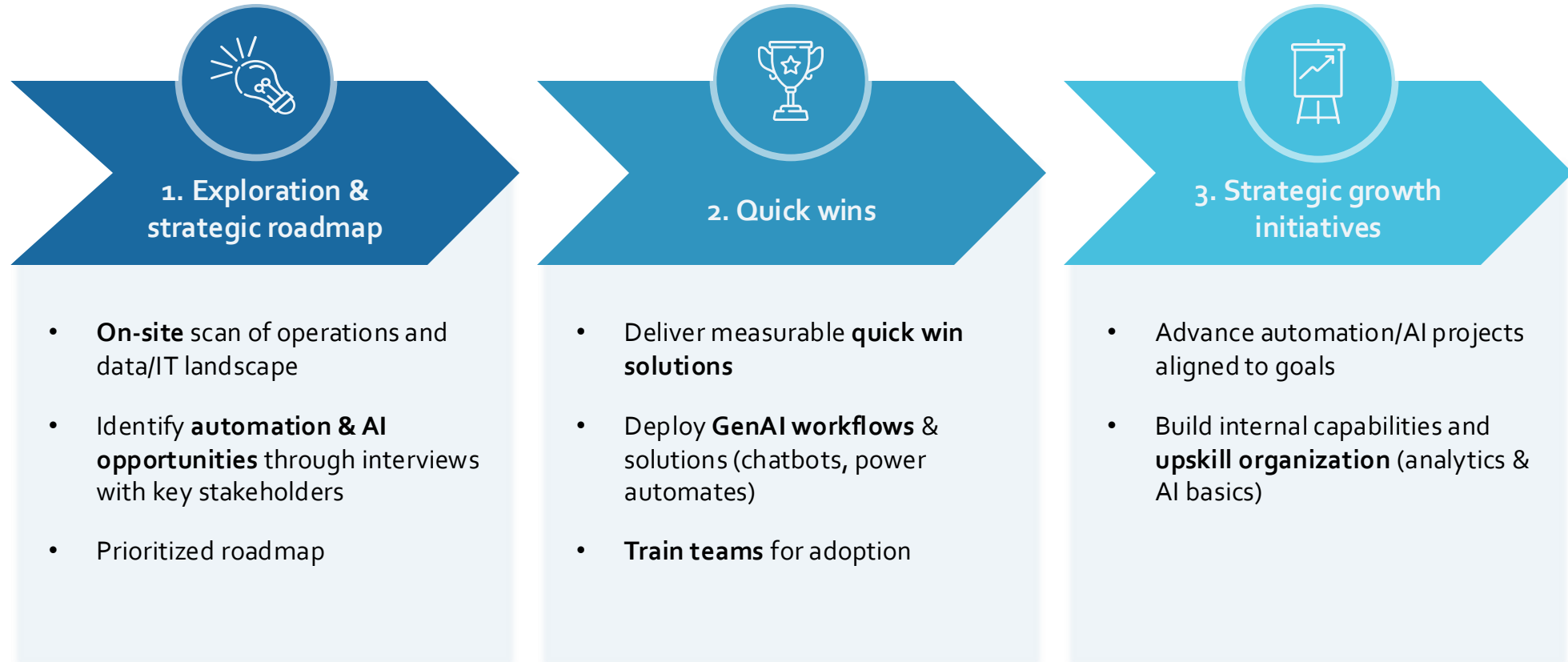
How to set up for success

A human-centered approach to AI transformation

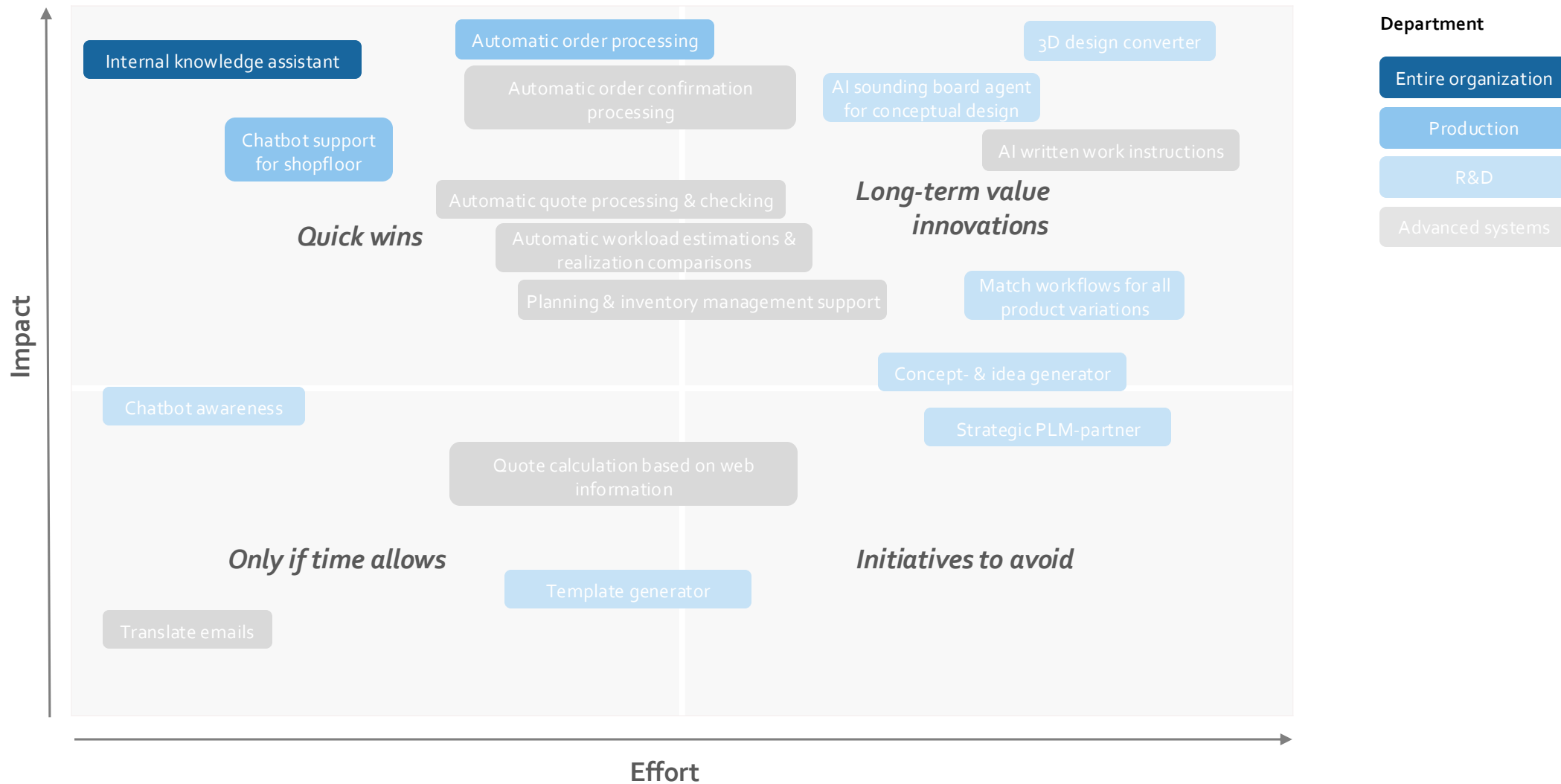
What you need for Success



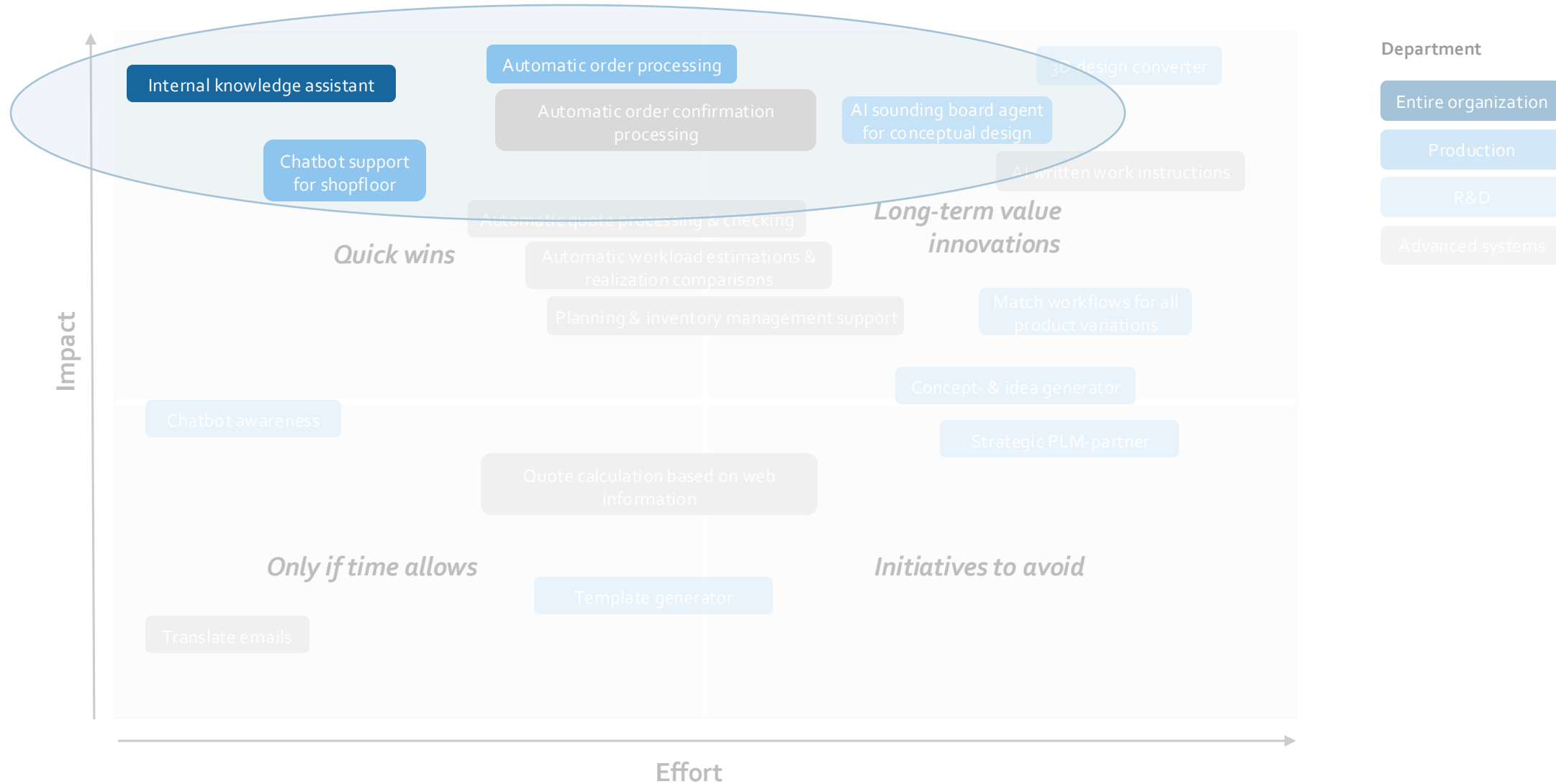
Our AI transformation approach



How we build an AI roadmap

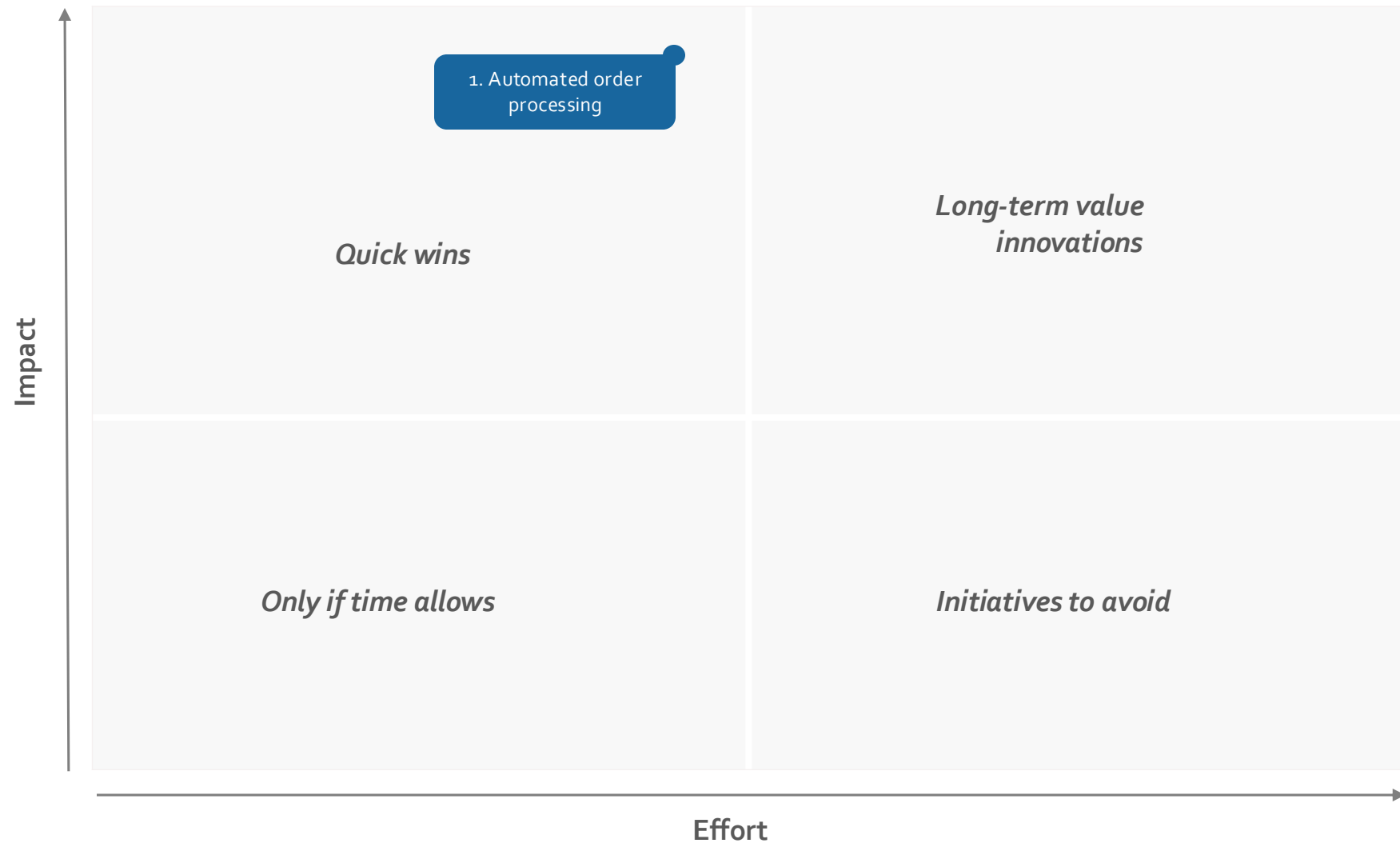


Focus on Quick Wins first

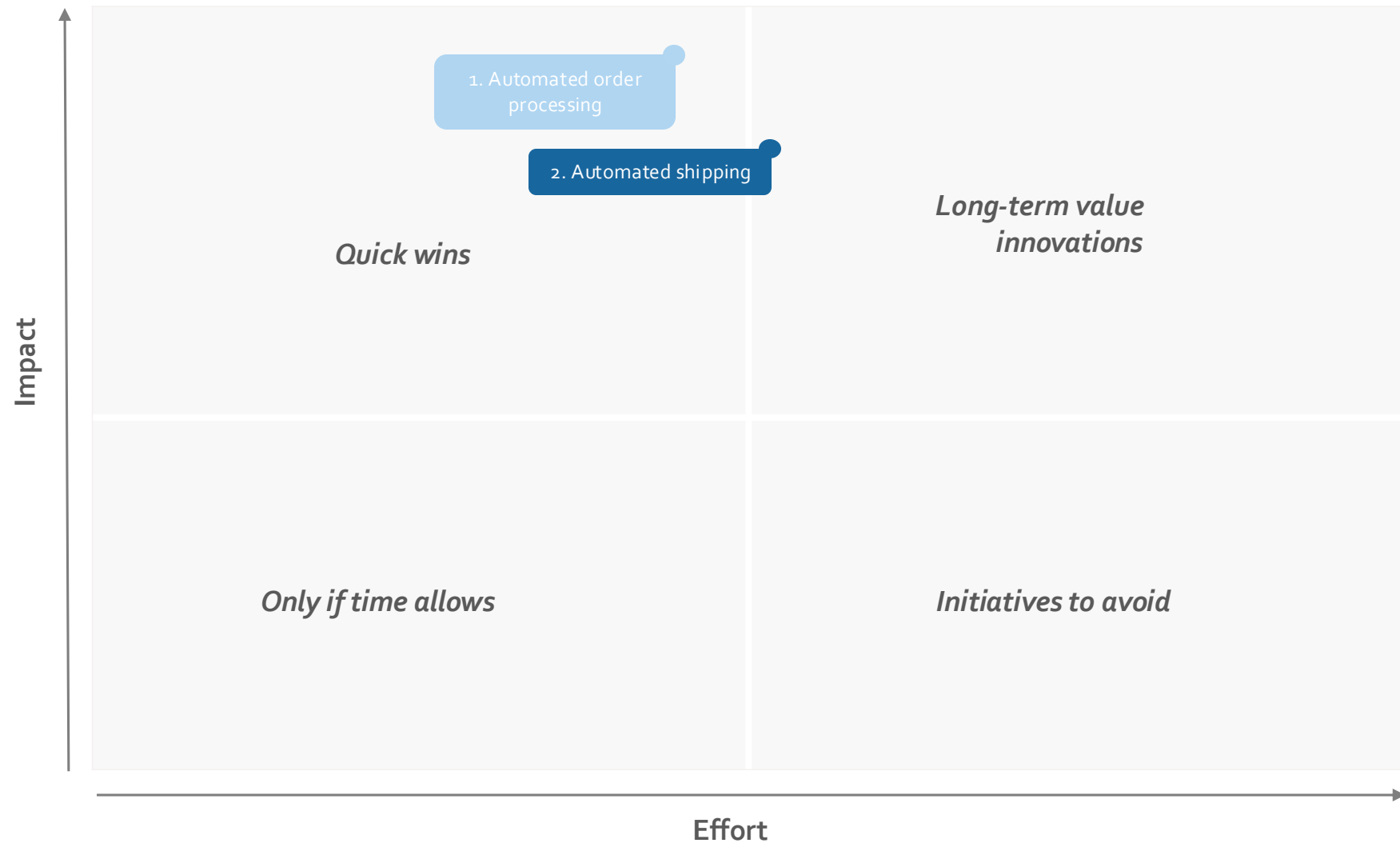


Proven use cases within Manufacturing

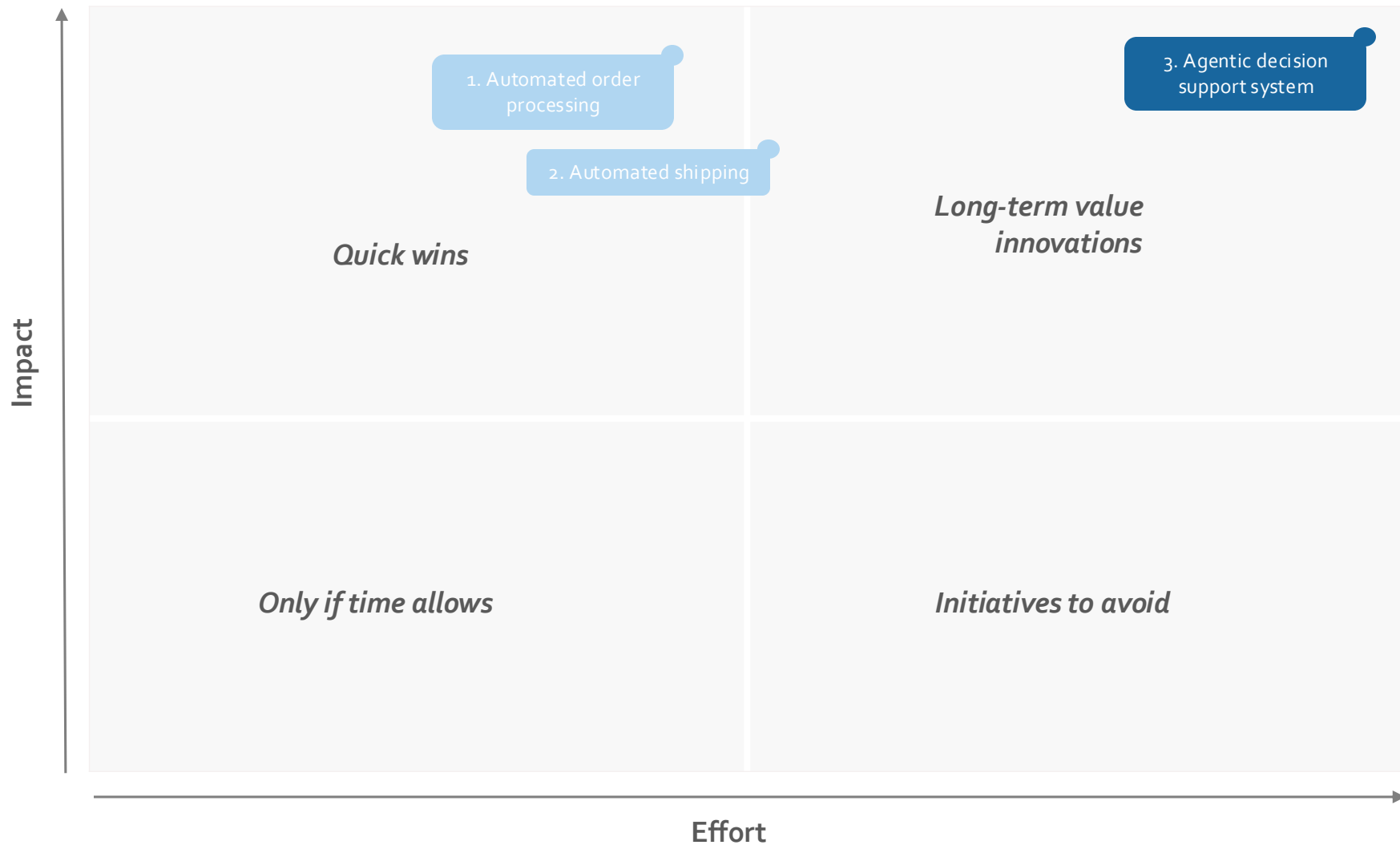
Proven use cases within Manufacturing



Proven use cases within Manufacturing



Proven use cases within Manufacturing



Proven use cases within Manufacturing

Use case: EU PPWR, Packaging & waste regulation

The EU Packaging and Packaging Waste Regulation entered into force in February 2025 and sets the target to make all packaging placed on the EU market either reusable or recyclable by 2030.

The law governs all packaging's composition and manufacturing, significantly impacting a company's **R&D/Product Design, Operations/Supply Chain, Legal/Compliance, Vendor selection** and **sales/marketing departments**.

- **Change management:** 1 day of prompt engineering training with Ai literacy: employees achieved a **70-80% quality improvement** with daily use of ChatGPT/CoPilot output.
- **Workshops:** Multiple **AI Assistants were created/trained** on the new EU PPWR regulation documentation, influence factors, and stakeholder management.
- **Result:** already 4 months of work immediately reduced to ± 40 min. (Ongoing project)



Shift from: **Manual work** → **Prompting** → **Interactive assistants** → **Self-sufficient AI ecosystems**



PPWR Compliance Advisor (v1.1)

By T.M.A. Geerts

✓ Using the creator's recommended model: GPT-5 Thinking

Expert on EU Packaging and Packaging Waste Regulation (PPWR).

What are the main obligations under PPWR?

Explain the PPWR compliance timeline.

What risks does PPWR create for my business?

How does PPWR affect recyclable packaging design?

Ask anything

+ ⌚ Thinking ▾





Explain the PPWR compliance timeline.

Thought for 1m 44s >

Please choose your preferred mode:

- (1) Legal Interpretation (2) Business Strategy (3) Implementation & Audit (4) Member State Comparison (5) Document Builder

Summary

The PPWR (Regulation (EU) 2025/40) entered into force on **11 February 2025** and applies from **12 August 2026**, with major obligations phased in between **2027–2040** (e.g., design-for-recycling from 2030, recycled-at-scale from 2035, and higher recycled content/re-use targets by 2040).

This is an interpretation based on current EU texts (Regulation (EU) 2025/40).

Legal Basis (key timeline anchors)

Topic	Article(s)	What happens	Date
Entry into force / Application	Art. 71	Enters into force; applies from 12 Aug 2026	11 Feb 2025 / 12 Aug 2026.
Repeal of Dir. 94/62/EC & transitions	Art. 70	Repeal on 12 Aug 2026; some essential requirements until 31 Dec 2029	2026–2029.
Penalties framework (MS)	Art. 68	MS to set penalties	by 12 Feb 2027.
Information to end-users (labels meaning etc.)	Art. 55(1)(d)	Public info duties linked to Art. 12 labels	from 12 Aug 2028 or when Art.12 applies, whichever later.

Ask anything

+ ⌚ Thinking ▾





Influence Factors & Stakeholder Explorer (v3.1)

By T.M.A. Geerts

Delivers stakeholder and system analyses with compliant, source-verified insights.

Analyze the influence factors behind a new...

Help me identify stakeholders and indirect influence...

Map primary and secondary relations in this situation.

List interconnected topics influencing an organization's...

+ what is the impact of the PPWR EU Law on Philips Medtech?





PPWR Impact Analysis for Philips Medtech (EU Market)

Frameworks: PESTLE + Stakeholder Influence Map + SCIG

Layout: Compact Grid

PDCA: Enabled

1. Influence Factors & Stakeholder Identification (SCIG + PESTLE)

Below is the core Compact Grid summarizing the major factors.

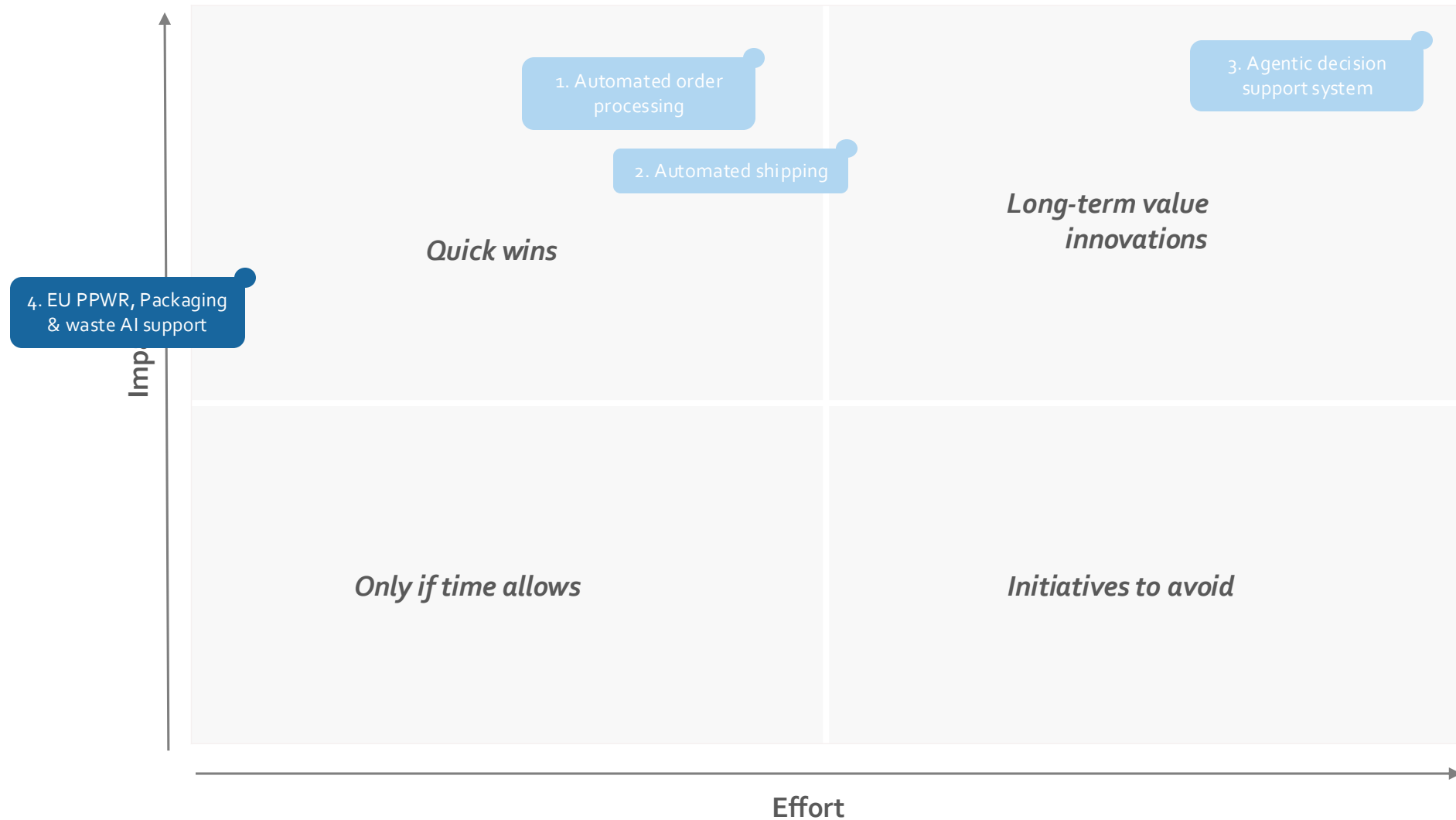
Compact Grid — PPWR Impact on Philips Medtech

Category	Factor / Requirement	Influence Type	Impact Level	Dependencies	Notes & Evidence (Contextual Interpretation)	Confidence
Regulatory (P)	Recyclability performance grades + mandatory recycled content	Compliance / Design	High	Suppliers, material availability	PPWR requires recyclability assessments, minimum recycled content for plastics	85%
Regulatory (P)	Packaging minimisation & void-space limits	Compliance / Operations	Medium-High	Device protection standards, MDR sterilization constraints	Medical device exemptions narrow; still pressure to reduce excess packaging	80%
Regulatory (P)	Restrictions on single-use packaging	Compliance	Medium	Infection control standards	Health-sector exemptions may apply but hospitals will face pressure to adopt reusable trays/transport packaging	75%
Environmental (E)	Recycled polymers + validated					70%

+ Ask anything



Proven use cases within Manufacturing



Use case: **WBSO 2026**, Proposal writing

De WBSO een fiscale regeling waarmee de overheid technische innovatie stimuleert.

Speur- en ontwikkelingswerk (S&O) kost vaak veel geld.

Met de WBSO kunt u een deel van deze kosten verlagen doordat u een belastingvoordeel ontvangt.

- De WBSO is bedoeld voor technisch-inhoudelijke S&O-werkzaamheden binnen projecten die vallen onder:
- Ontwikkelingsprojecten (technisch nieuwe producten, processen of programmatuur), of
- Technisch-wetenschappelijk onderzoek.
- De regeling is wettelijk vastgelegd en bedoeld om innovatie binnen Nederland te stimuleren.





Rijksdienst voor Ondernemend
Nederland

Handleiding WBSO 2026

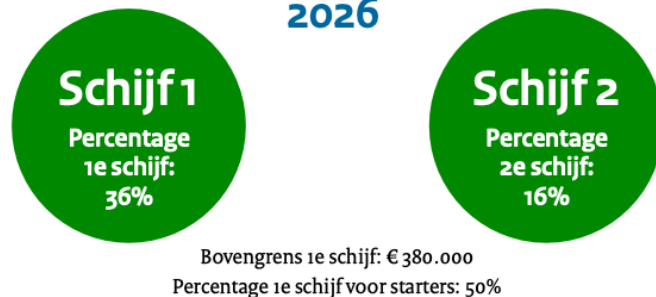
In opdracht van het ministerie
van Economische Zaken



De WBSO in één overzicht



Parameters 2026



S&O-aftrek in 2026

Eind 2025 maakt het ministerie van Economische Zaken (EZ) de bedragen voor de S&O-aftrek in 2026 bekend.

In 2025 was de S&O-aftrek voor zelfstandigen € 15.738.

De aanvullende S&O-aftrek voor starters was € 7.875.

2 De WBSO-aanvraag

Als u een WBSO-aanvraag indient, moet u verschillende gegevens aanleveren over uw onderneming en uw project. Door uw aanvraag nauwkeurig voor te bereiden, kunt u het aanvraagproces soepel doorlopen. In dit hoofdstuk vindt u informatie over:

- Uw aanvraag voorbereiden ([§2.1](#))
- Uw aanvraag indienen ([§2.2](#))
- Wanneer dient u een aanvraag in? ([§2.3](#))
- Heeft u vragen? ([§2.4](#))

2.1 Uw aanvraag voorbereiden

Bereid uw aanvraag zorgvuldig voor. Zorg ervoor dat u het volgende klaar heeft staan:

- *Gegevens over uw onderneming en project*
De volgende gegevens vragen wij op:
 - algemene bedrijfsgegevens
 - keuze tussen forfait of kosten/uitgaven (voor S&O-inhoudingsplichtigen en zelfstandigen die voor hun personeel WBSO aanvragen)
 - startergegevens (indien van toepassing; bekijk de informatie in [§1.3.3](#))
 - bsn's (indien van toepassing; bekijk de informatie in [§2.2 stap 5](#))
 - beschrijving van het S&O-project, inclusief de S&O-werkzaamheden, S&O-uren (en eventueel S&O kosten/uitgaven en de hoogte hiervan) die u per project van plan bent te maken t/m 31 december
- *Het S&O-project*
Bepaal voor welk S&O-project u WBSO wilt aanvragen. Uw aanvraag mag zoveel S&O-projecten bevatten als u zelf wilt. Het is mogelijk om uw aanvraag offline voor te bereiden. Beantwoord de projectvragen in een projectformulier en importeer deze later in het aanvraagportaal. U vindt het projectformulier op onze [website](https://www.rvo.nl/subsidies-financiering/wbso/aanvraagproces) ([rvo.nl/subsidies-financiering/wbso/aanvraagproces](https://www.rvo.nl/subsidies-financiering/wbso/aanvraagproces)).
- Ontwikkelingsproject: beschrijf concreet wat u van plan bent te ontwikkelen, wat het (programmeer) technisch probleem of knelpunt is waar u aan werkt en wat de mogelijke oplossingsrichtingen zijn.

- Technisch-wetenschappelijk onderzoek: beschrijf concreet wat u van plan bent te onderzoeken, voor welk onbekend verschijnsel u een verklaring zoekt en welke onderzoeksopzet u heeft.

- *Werkzaamheden, uren en kosten/uitgaven (indien van toepassing)*
Maak per S&O-project een realistische inschatting van de uren en kosten/uitgaven (indien van toepassing) die u nodig heeft t/m 31 december. Beschrijf de S&O-werkzaamheden, S&O-uren en S&O-kosten/uitgaven duidelijk en overzichtelijk. Uitgaven gelijk of groter dan € 1 miljoen geeft u apart aan tijdens uw WBSO-aanvraag. In het aanvraagportaal geeft u een beschrijving van deze uitgave(n).
- *De aanvraagperiode*
U vraagt altijd vooraf WBSO aan. U kunt niet met terugwerkende kracht een project aanvragen. Bepaal vanaf wanneer u WBSO wilt aanvragen. De aanvraagperiode is maximaal 12 maanden en minimaal 3 maanden. U kunt in een kalenderjaar dus op 30 september voor het laatst WBSO aanvragen. Elke aanvraag loopt automatisch door t/m 31 december.
- *eHerkenning/ketenmachtiging*
U moet zich online kunnen identificeren. Hiervoor heeft u eHerkenning op minimaal niveau 3 (eH3) nodig. Intermediairs hebben, naast eH3, ook een ketenmachtiging nodig om in te loggen. Vraag eH3 en/of ketenmachtiging op tijd aan, want dit is niet direct beschikbaar. Houd hierbij rekening met een levertijd van een aantal weken. Dient u als intermediair een vormvrije aanvraag in of wilt u een vormvrije aanvraag intrekken? Gebruik dan uw eigen eH3 en niet de ketenmachtiging. Voor het aanvullen van de vormvrije aanvraag gebruikt u wel de ketenmachtiging.

Wilt u een aanvraag indienen voor een BV in oprichting? Dan kunt u geen eHerkenning aanvragen, omdat u nog geen KVK-nummer heeft. Heeft de B.V. vanaf de start van de volgende maand personeel in dienst en draagt deze loonheffing af? Stuur dan een e-mail met uw naw-gegevens naar wbso@rvo.nl. U krijgt van ons een e-mail met de instructie.



Schrijf een volledig, 100% compliant project voorstel, gereed voor indiening. Het onderwerp is: een gele badeend met artificial intelligence die bejaarden met alzheimer helpt.

Thought for 1m 8s >

Hieronder staat een compleet WBSO-projectvoorstel in tekstvorm, zó opgezet dat je het direct kunt overnemen in het projectformulier (velden als titel, projectomschrijving, werkzaamheden, uren). Ik richt het expliciet op een **ontwikkelingsproject – technisch nieuwe programmatuur**, conform de definities in de Handleiding WBSO 2026.

1. Projecttitel

AI-careDuck: contextbewuste interactieve badeend voor dementiezorg

2. Type S&O-project

Ontwikkelingsproject – technisch nieuwe programmatuur (met embedded toepassing in fysiek product)

Het project richt zich op de ontwikkeling van **technisch nieuwe programmatuur** in formele programmeertalen (o.a. C++/Rust voor embedded logica en Python voor AI-modellen) die wordt geïntegreerd in een fysiek product (de "gele badeend"). Het zwaartepunt van de S&O-werkzaamheden ligt bij de programmatuur en de onderliggende informatietechnologische werkingsprincipes.



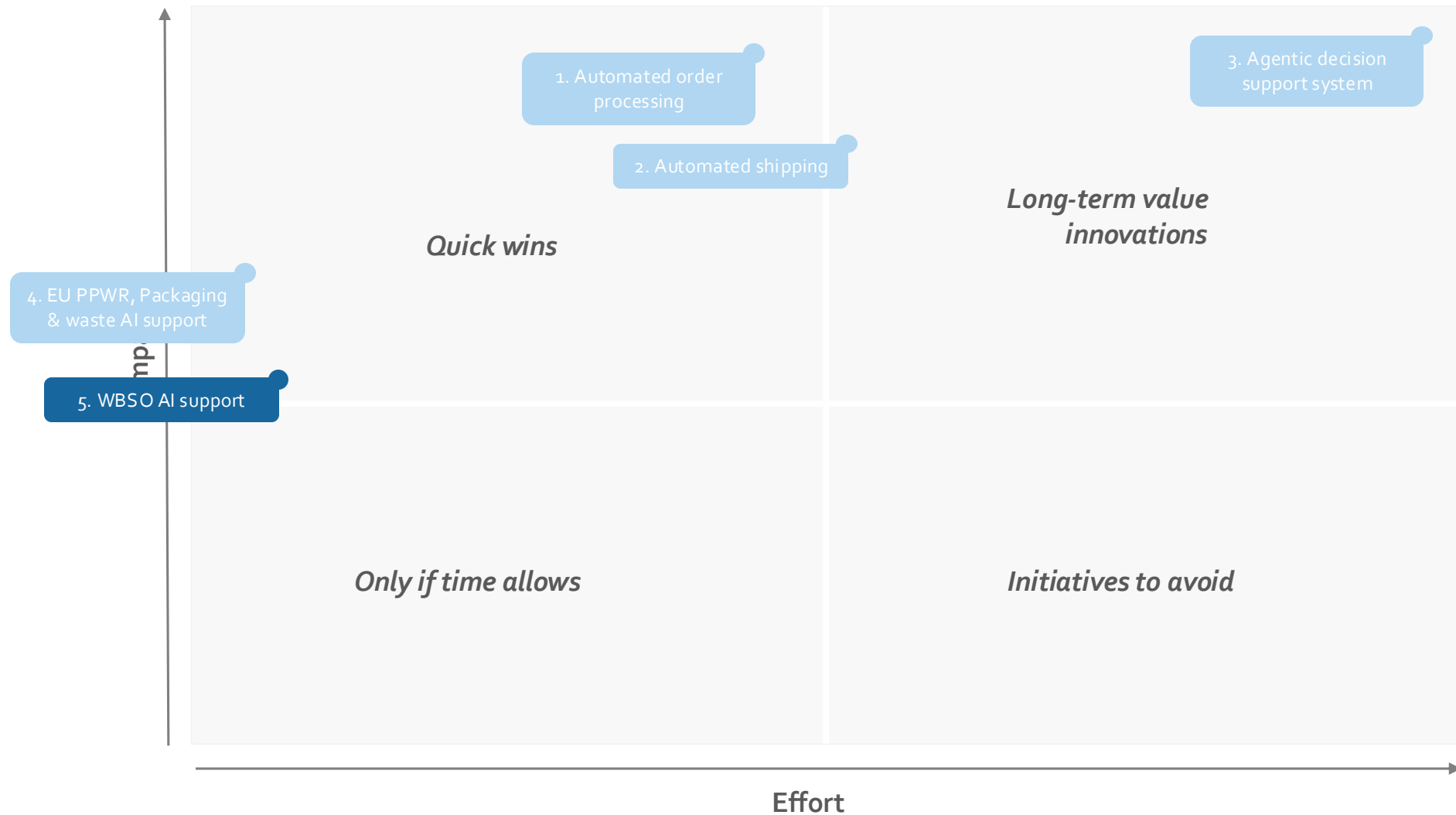
Ask anything



Thinking ▾



Proven use cases within Manufacturing



Use case: NIS2, EU Cybersecurity Law

New EU Directive (Oct 2024): Replaces NIS1, creating a higher, unified cybersecurity standard across the EU's critical sectors.

Broader Scope: Covers more sectors and includes many SMEs (generally > 50 employees or > €10M turnover) as "Essential" or "Important" entities.

Goal: To significantly improve cyber resilience and supply chain security across the EU.

Short-Term Action for SMEs:

Determine Your Status: Check if your organization is included (size/sector criteria) under your national law.

Assess & Improve Controls: Review current security measures against NIS2 requirements (e.g., risk analysis, access control, incident response plan).


Prioritize Training: Start training management and employees on new risk management roles and incident procedures.

Map Your Supply Chain: Identify and address security risks from key third-party providers.





NIS2 Compliance Advisor

By T.M.A. Geerts 

Lean NIS2 coach with gated Session Hub, guided per-question flow,
short option explanations, and legal anchoring.

[1] Start
New Assessment

[2] Resume
Previous Session
(upload file)

[3] Quick
Demo Mode

[4] Help /
Learn Mode

+ Ask anything



[\[1\] Start New Assessment](#)

Great — we're starting a **new NIS2 assessment**.

🏁 Guided Applicability Check (Art. 2–3)

We'll go step by step. One question at a time.

First question:

Question **1** – Entity Type

What **type of entity** best describes your organization?

A Essential Entity

Operators of key/critical services in **Annex I**, such as:

- Energy, transport, banking, health, drinking water, wastewater
- Digital infrastructure (IXPs, DNS, TLD, cloud, data centres, CDNs)
- Public administration (except national security, defence, law enforcement)
- Space (ground-based segment)

B Important Entity

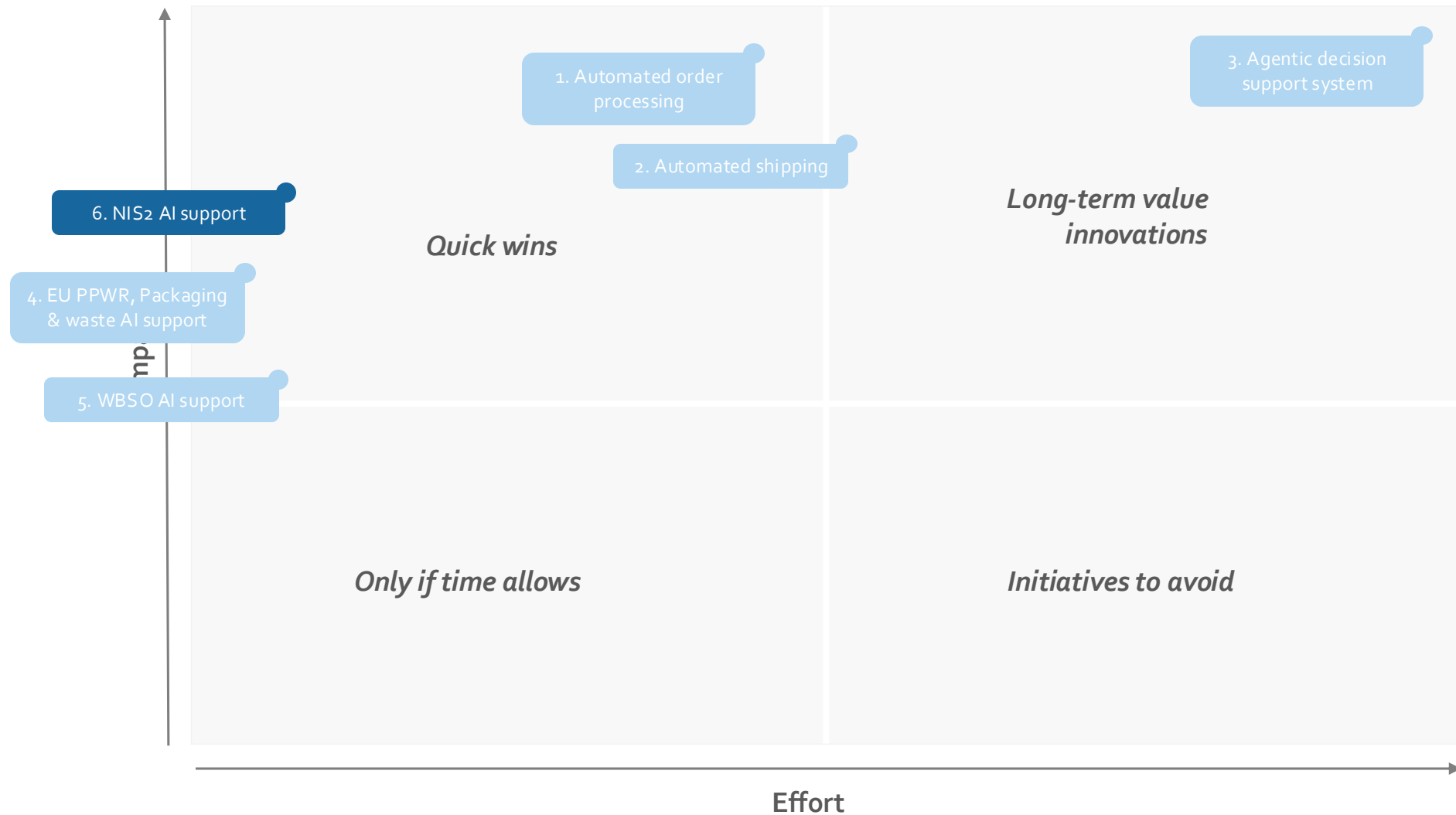
Medium/large organizations in **Annex II**, including:

- Manufacturing (chemicals, pharma, medical devices, electronics, transport equipment)
- Postal & courier services, waste management

+ Ask anything



Proven use cases within Manufacturing





Thanks for your attention!
See you at the network drinks

Bedankt voor je aandacht!

Meer informatie:

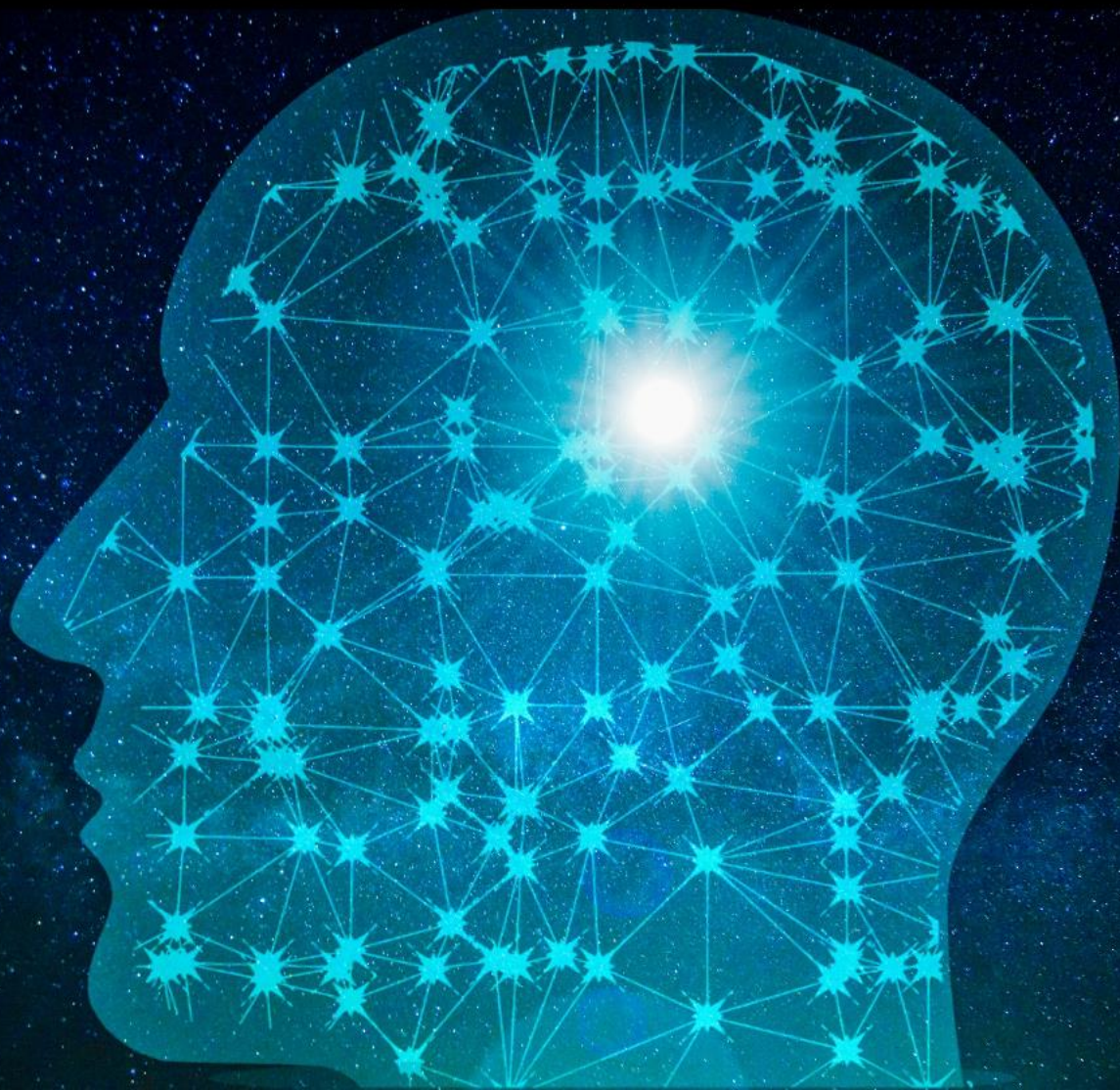
- Tjerja Geerts – Holland Innovative – tjerja.geerts@holland-innovative.nl
- Marieke Gommers – Bright Cape – m.gommers@brightcape.nl

FME Platform AI for Industry:

- Patrick Blommerde – FME – patrick.blommerde@fme.nl



FME AI FOR INDUSTRY JAAREVENT



**Bedankt voor
je aandacht!**