

FME



**POWERED
BY DUTCH
TECHNOLOGY**

COVID-19 Rapport
Enquête 24-29 april 2020

Toelichting op onderzoek

COVID-19 impact Technologische Industrie

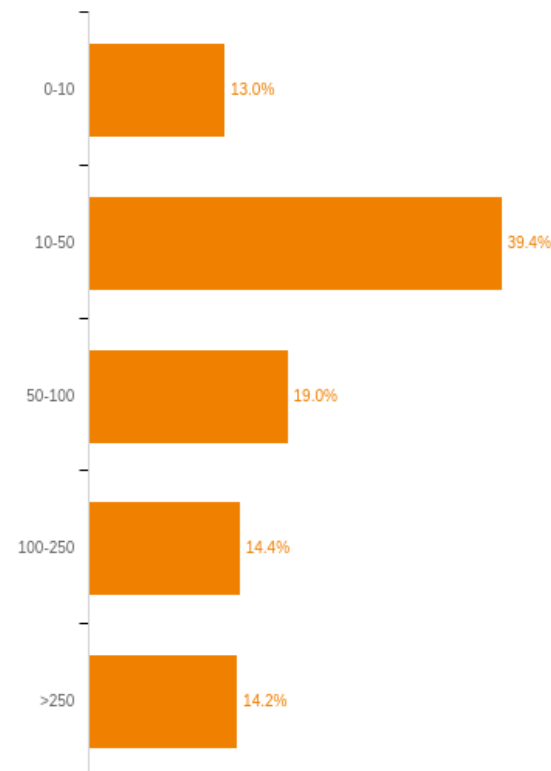
FME is de ondernemersorganisatie voor de technologische industrie. De 2.200 aangesloten bedrijven zijn technostarters, handelsbedrijven, middelgrote en kleine industrie (MKI bedrijven tot 250 medewerkers) en grote industrie/multinationals die actief zijn in de sectoren metaal, elektronica, elektrotechniek en kunststof.

Dit rapport is tot stand gekomen in samenwerking met de volgende bij FME aangesloten branches: AVNEG, ESNL, FEDET, FPT-VIMAG, GAIN, GMV, GTM, IG Infrarood, MVN, Nevat, NVI, NVKL, VLA, VLEHAN, VLR, VNMI en VOMI.

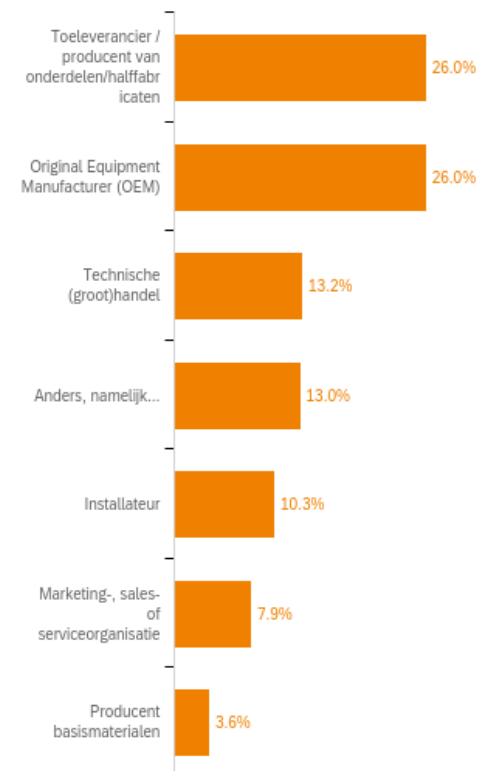
Op 24 april 2020 zijn 2.823 algemeen directeuren aangeschreven. De enquête is gesloten op woensdag 29 april om 12.00 uur. In totaal hebben 576 personen de vragenlijst gestart, waarvan 429 de vragenlijst volledig hebben doorlopen.

FME zal deze vragenlijst periodiek herhalen.

Percentage respondenten naar aantal medewerkers



Hoe is jullie organisatie in te delen?

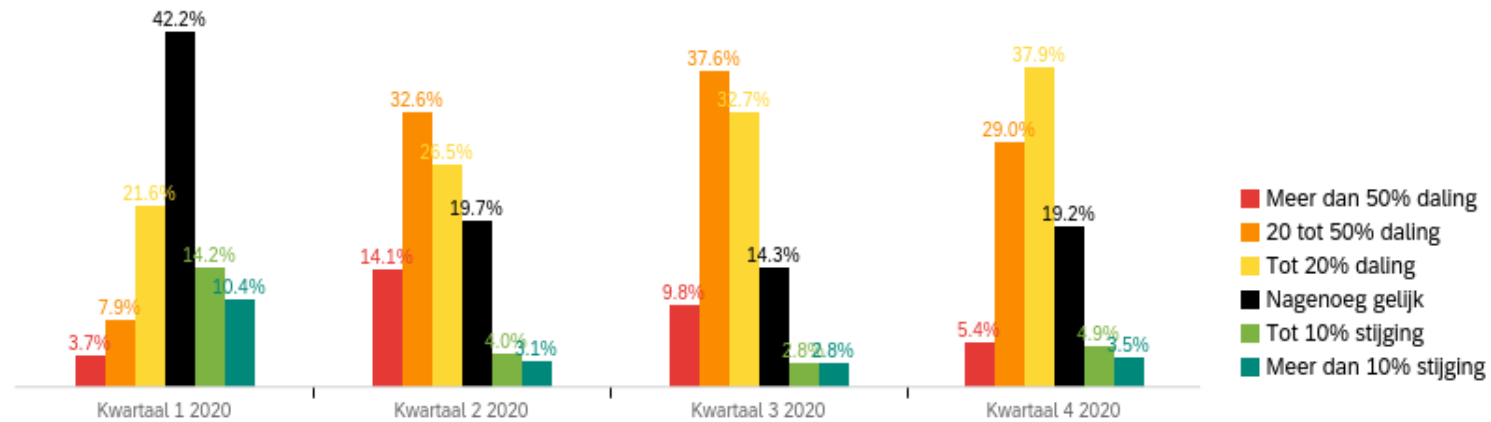


Heb je vragen naar aanleiding van dit rapport of over het Coronavirus en de maatregelen? Raadpleeg [de FAQ](#) of het [informatiepunt](#) op fme.nl of neem contact op met het FME Serviceteam.

Voor pers, neem contact op met FME woordvoerder Iris van Delden 06-1527 9413

Omzetontwikkeling

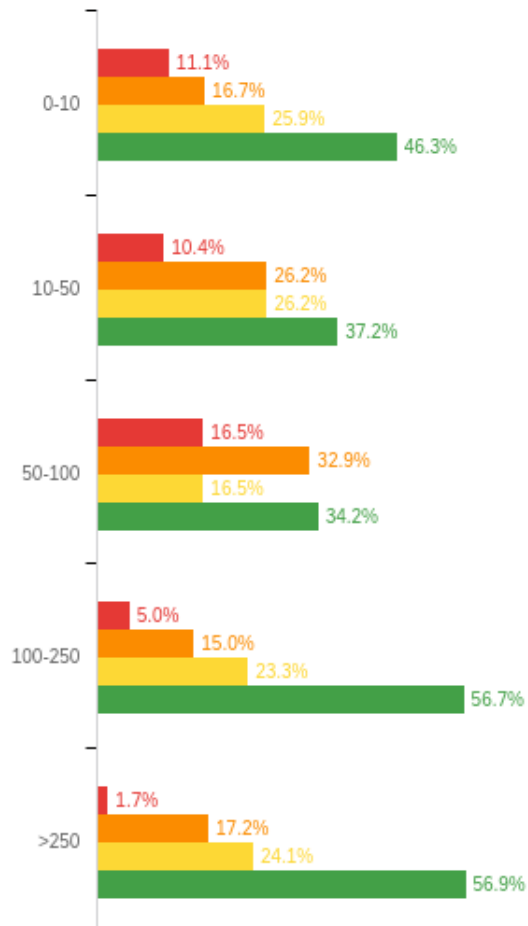
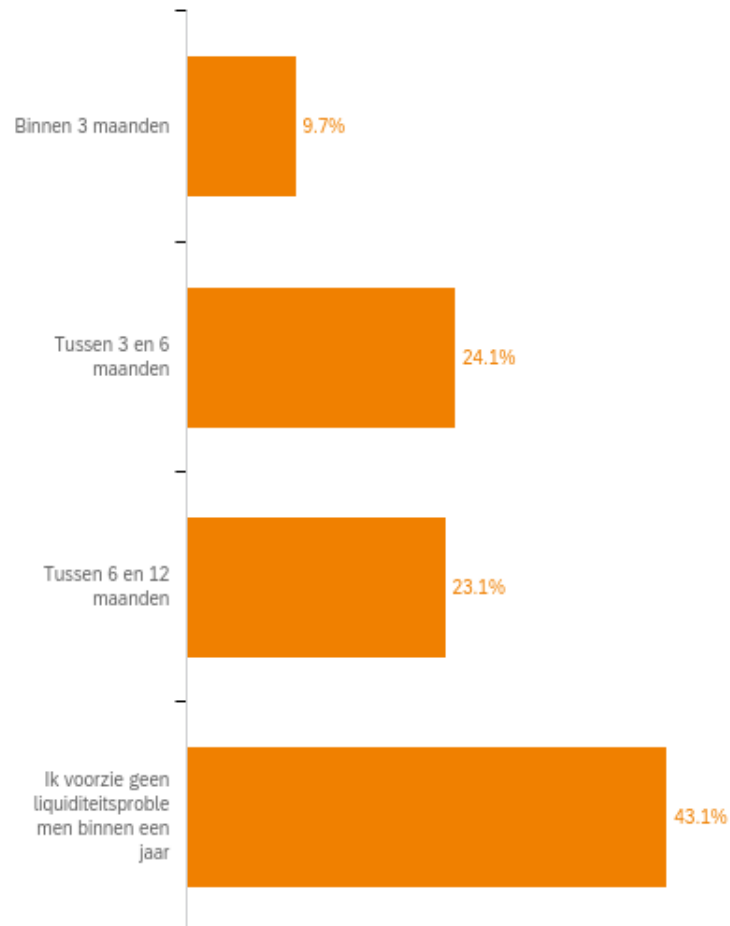
Hoe verwacht je op dit moment hoe jullie omzet zich per kwartaal zal ontwikkelen ten opzichte van 2019?



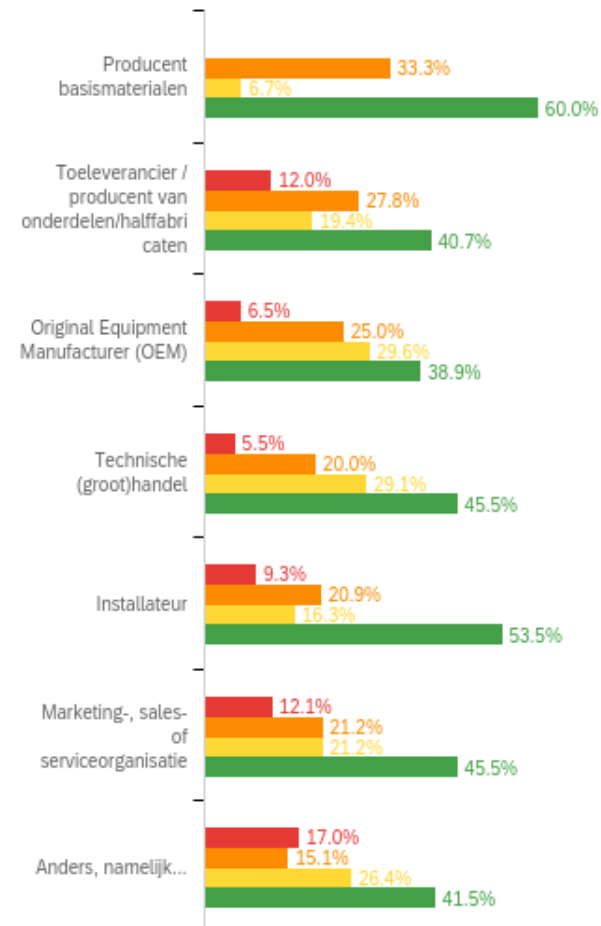
Liquiditeit

Binnen hoeveel maanden verwacht je problemen te krijgen met liquiditeit? Termijn liquiditeitsproblemen naar organisatiegrootte

Termijn liquiditeitsproblemen naar organisatie type

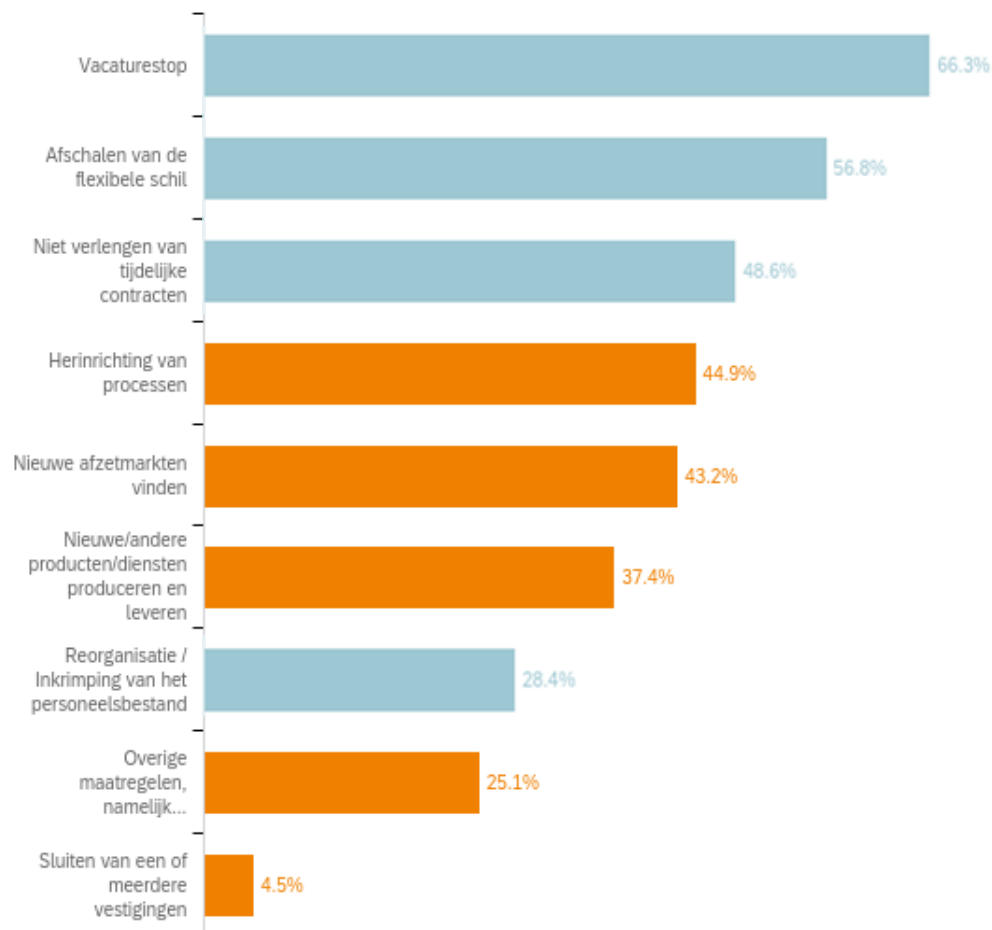


■ Binnen 3 maanden
■ Tussen 3 en 6 maanden
■ Tussen 6 en 12 maanden
■ Ik voorzie geen liquiditeitsproblemen binnen een jaar



Maatregelen liquiditeit

Indien liquiditeitsproblemen binnen 12 maanden: welke maatregelen overweeg je te treffen om dit te voorkomen of uit te stellen? (meerdere antwoorden mogelijk)

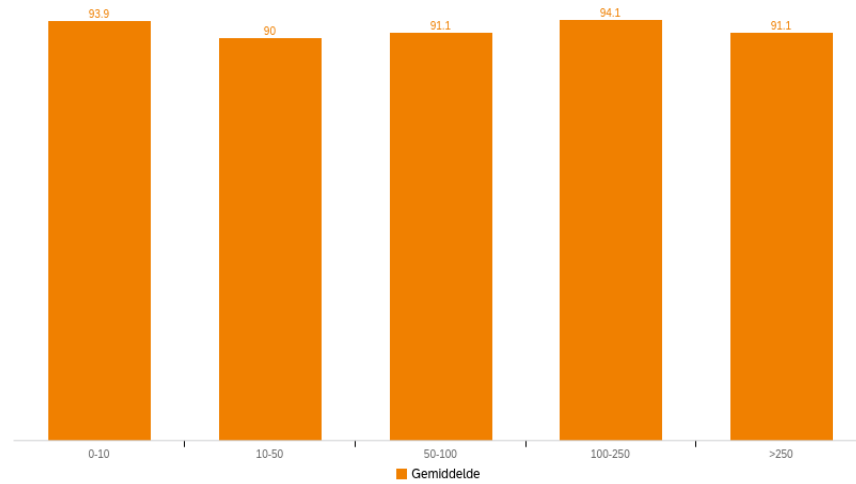


Van de bedrijven die binnen 12 maanden in liquiditeitsproblemen verwachten te komen, overweegt 86% HR maatregelen (de blauwe balken links) te nemen. Gecorrigeerd naar alle respondenten komt dit neer op 49%

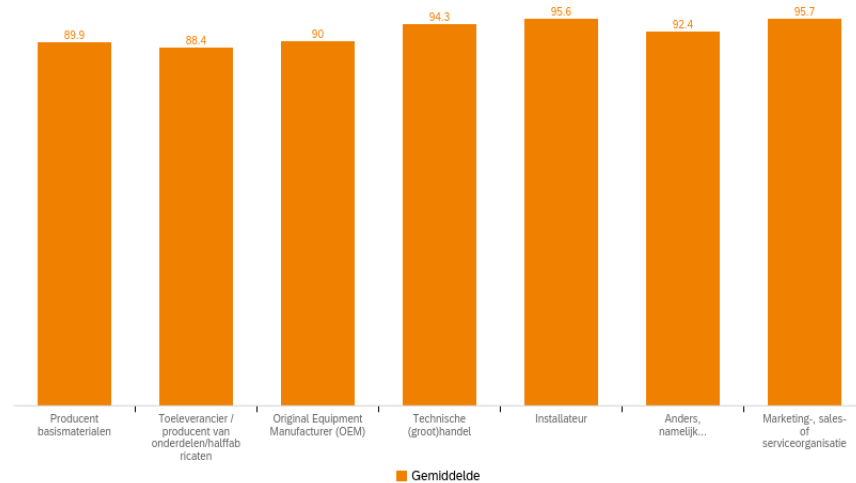
Bezettingsgraad

Gemiddelde bezettingsgraad 2019: **91,4%**

Bezettingsgraad Q2 2019 naar organisatiegrootte

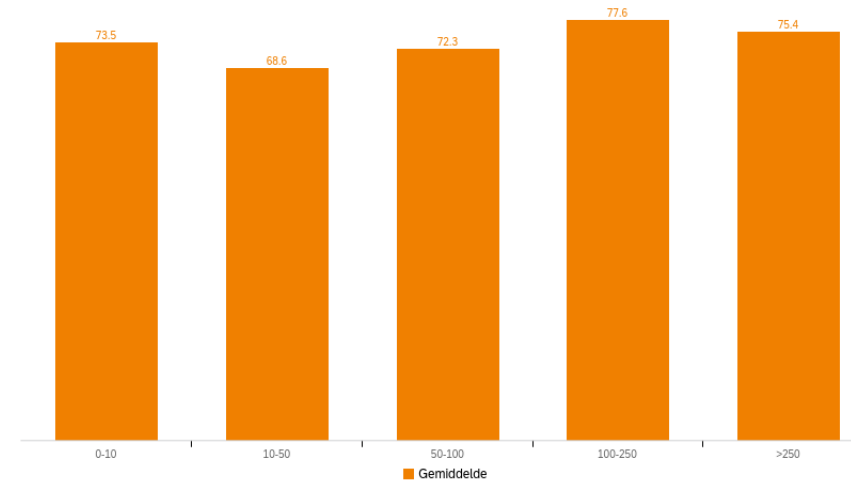


Bezettingsgraad Q2 2019 naar organisatietype

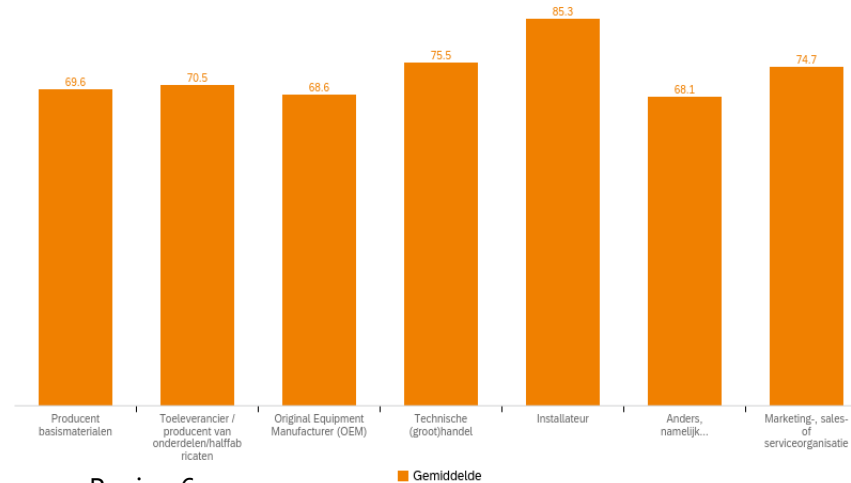


Gemiddelde actuele bezettingsgraad: **72,5%**

Actuele bezettingsgraad naar aantal medewerkers

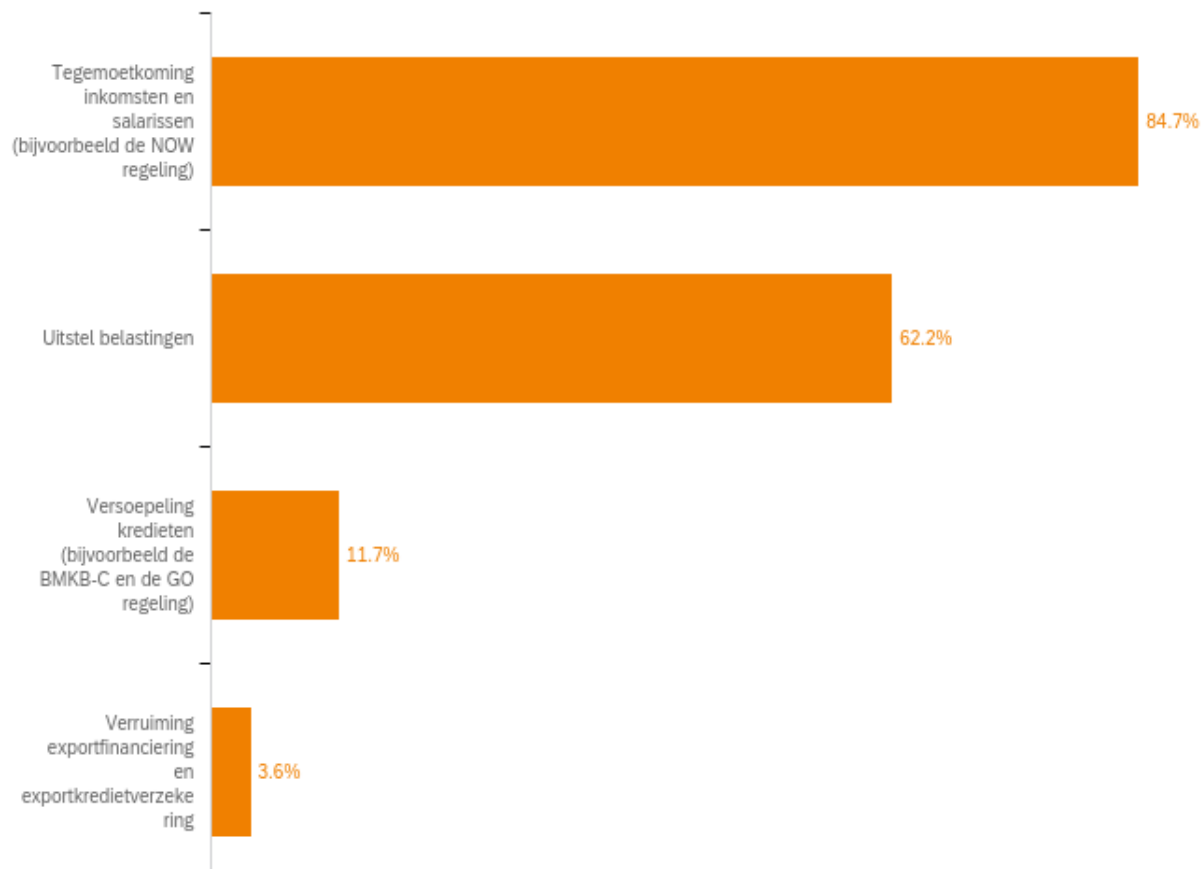


Actuele bezettingsgraad naar organisatie type

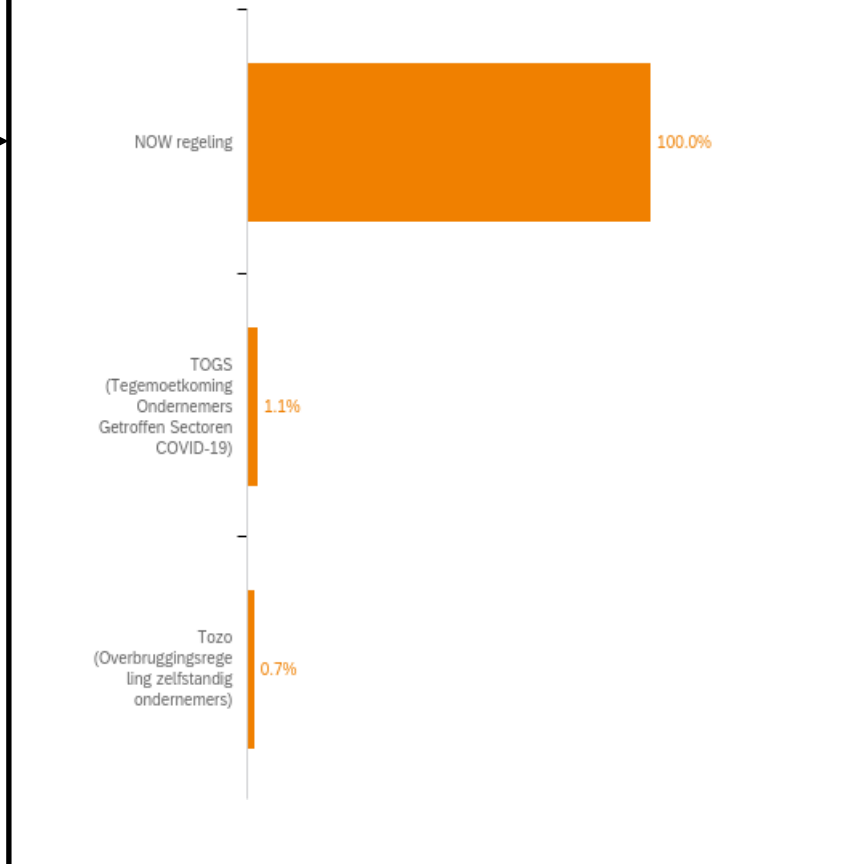


Gebruik regelingen (1/4)

Van welk type regelingen heb je of verwacht je gebruik te maken?



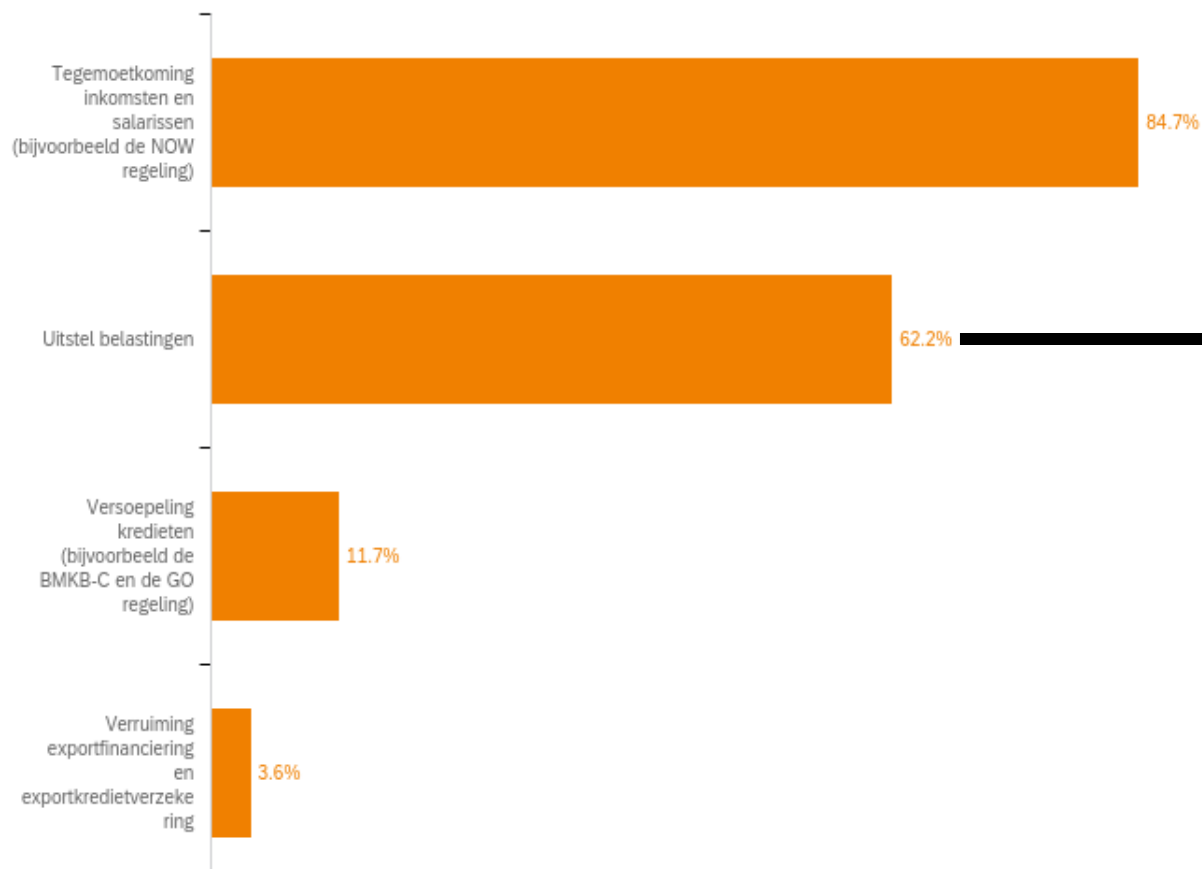
Van welke regelingen heb je of verwacht je specifiek gebruik te maken?



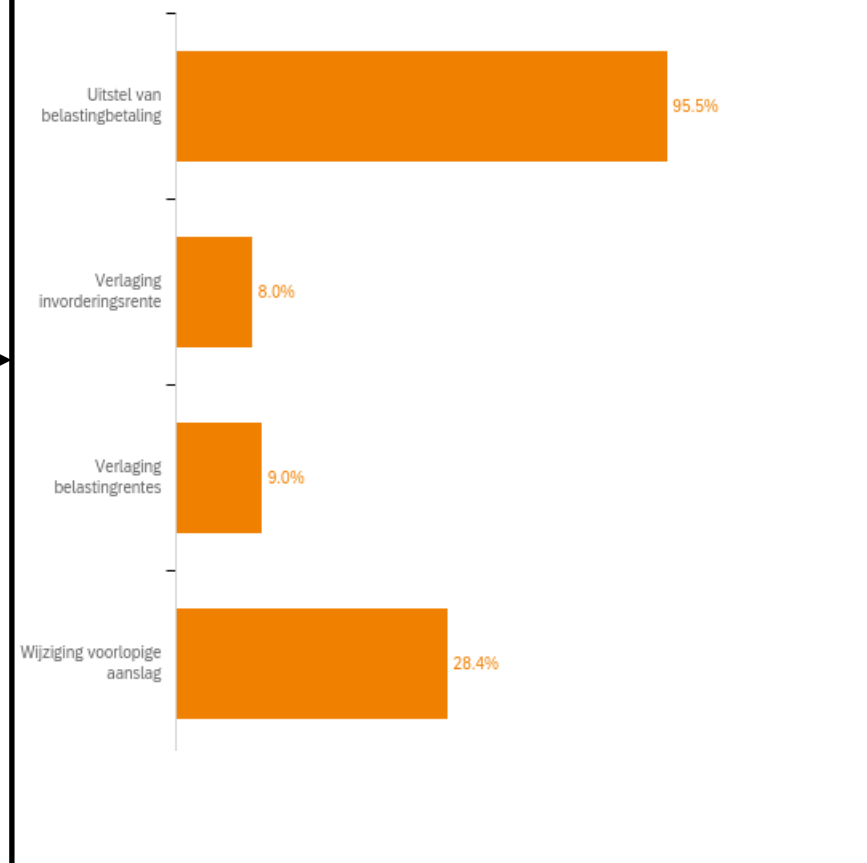
De vragen aan de rechterzijde zijn alleen getoond indien de respondent heeft aangegeven gebruik te (gaan) maken van de betreffende typen regelingen. Dat betekent dat het aantal respondenten voor deze vragen beperkt is en daarmee ook de statistische significantie. Conclusies op basis van deze cijfers moeten met zorg worden geformuleerd!

Gebruik regelingen (2/4)

Van welk type regelingen heb je of verwacht je gebruik te maken?



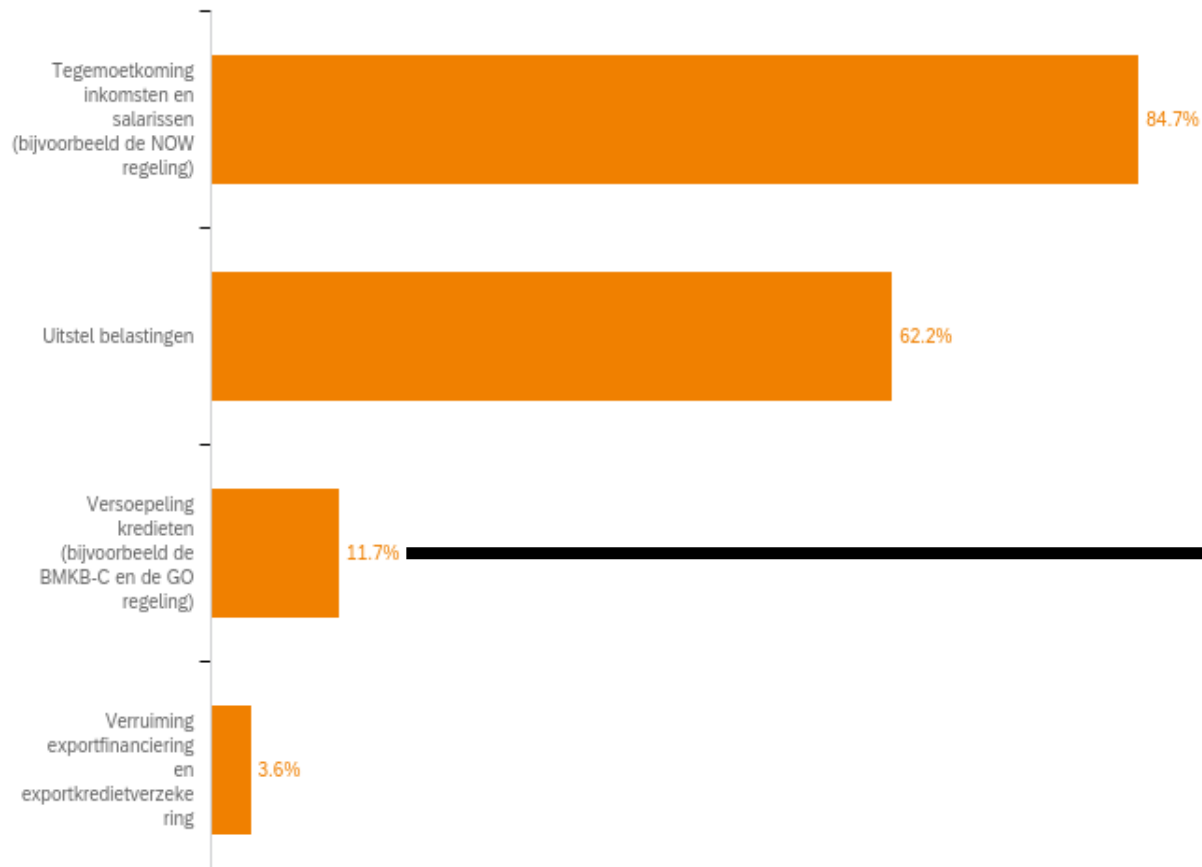
Van welke regelingen heb je of verwacht je specifiek gebruik te maken?



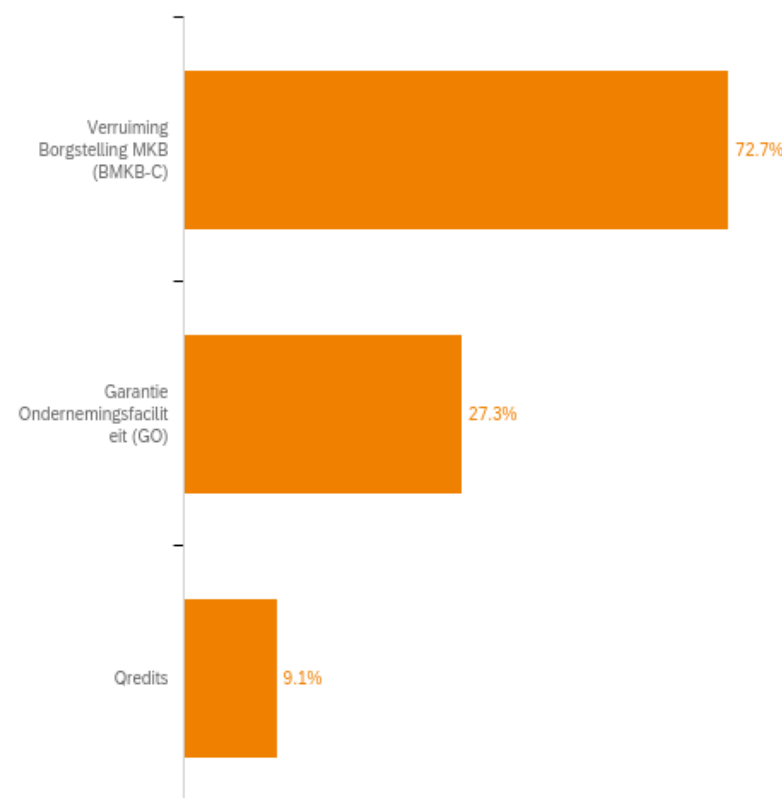
De vragen aan de rechterzijde zijn alleen getoond indien de respondent heeft aangegeven gebruik te (gaan) maken van de betreffende typen regelingen. Dat betekent dat het aantal respondenten voor deze vragen beperkt is en daarmee ook de statistische significantie. Conclusies op basis van deze cijfers moeten met zorg worden geformuleerd!

Gebruik regelingen (3/4)

Van welk type regelingen heb je of verwacht je gebruik te maken?



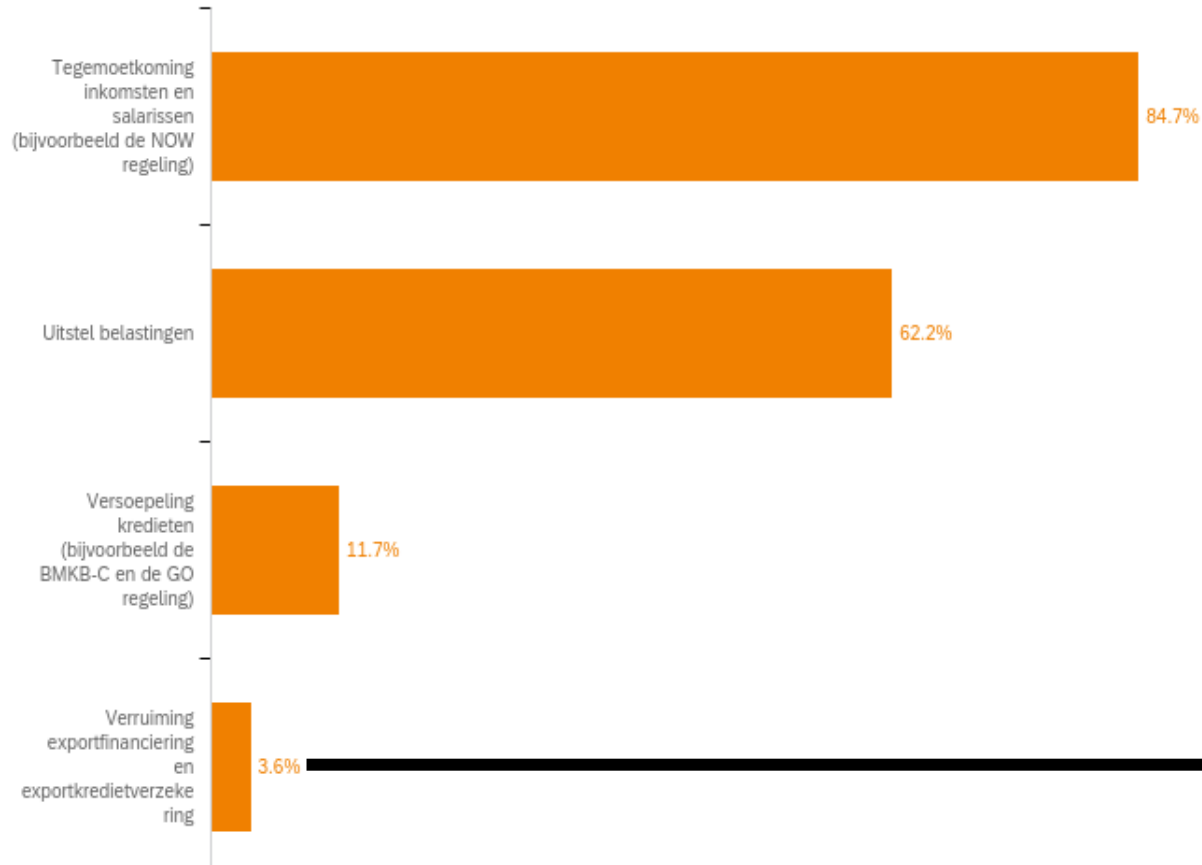
Van welke regelingen heb je of verwacht je specifiek gebruik te maken?



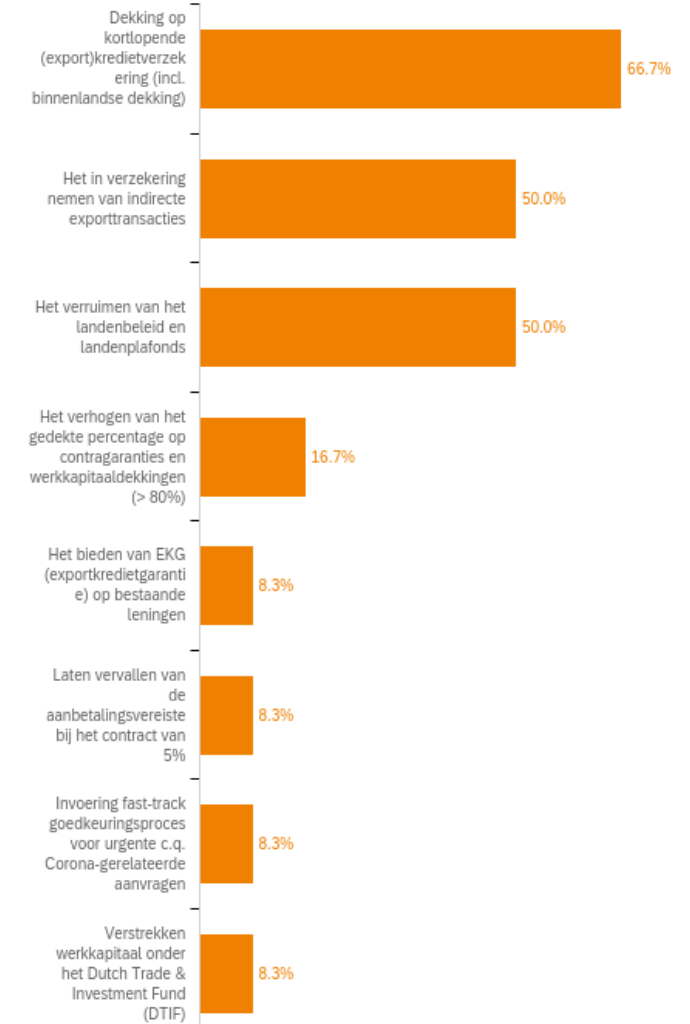
De vragen aan de rechterzijde zijn alleen getoond indien de respondent heeft aangegeven gebruik te (gaan) maken van de betreffende typen regelingen. Dat betekent dat het aantal respondenten voor deze vragen beperkt is en daarmee ook de statistische significantie. Conclusies op basis van deze cijfers moeten met zorg worden geformuleerd!

Gebruik regelingen (4/4)

Van welk type regelingen heb je of verwacht je gebruik te maken?



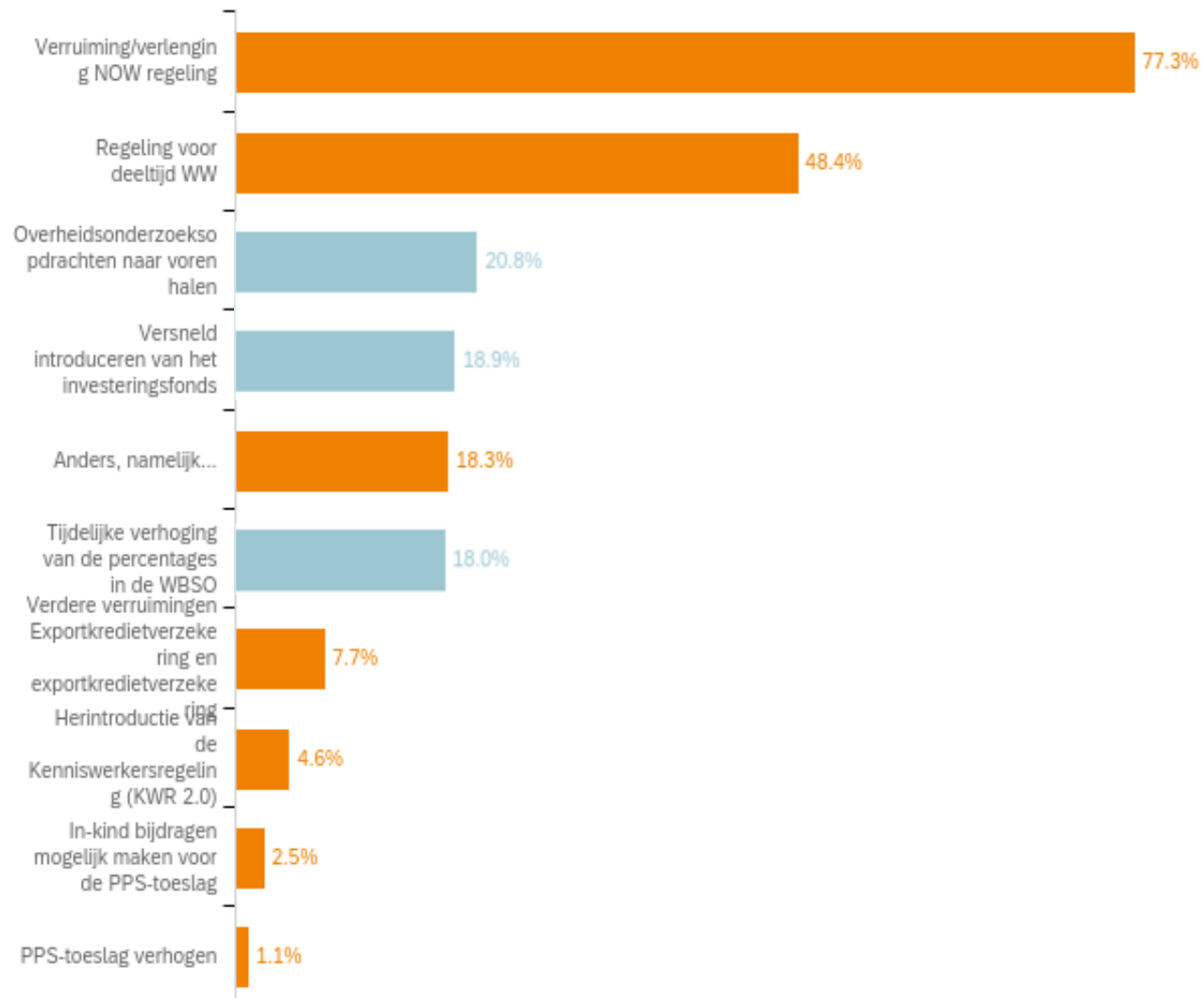
Van welke regelingen heb je of verwacht je specifiek gebruik te maken?



De vragen aan de rechterzijde zijn alleen getoond indien de respondent heeft aangegeven gebruik te (gaan) maken van de betreffende typen regelingen. Dat betekent dat het aantal respondenten voor deze vragen beperkt is en daarmee ook de statistische significantie. Conclusies op basis van deze cijfers moeten met zorg worden geformuleerd!

Wenselijke regelingen

Welke nieuwe maatregelen zijn er volgens jou nodig?



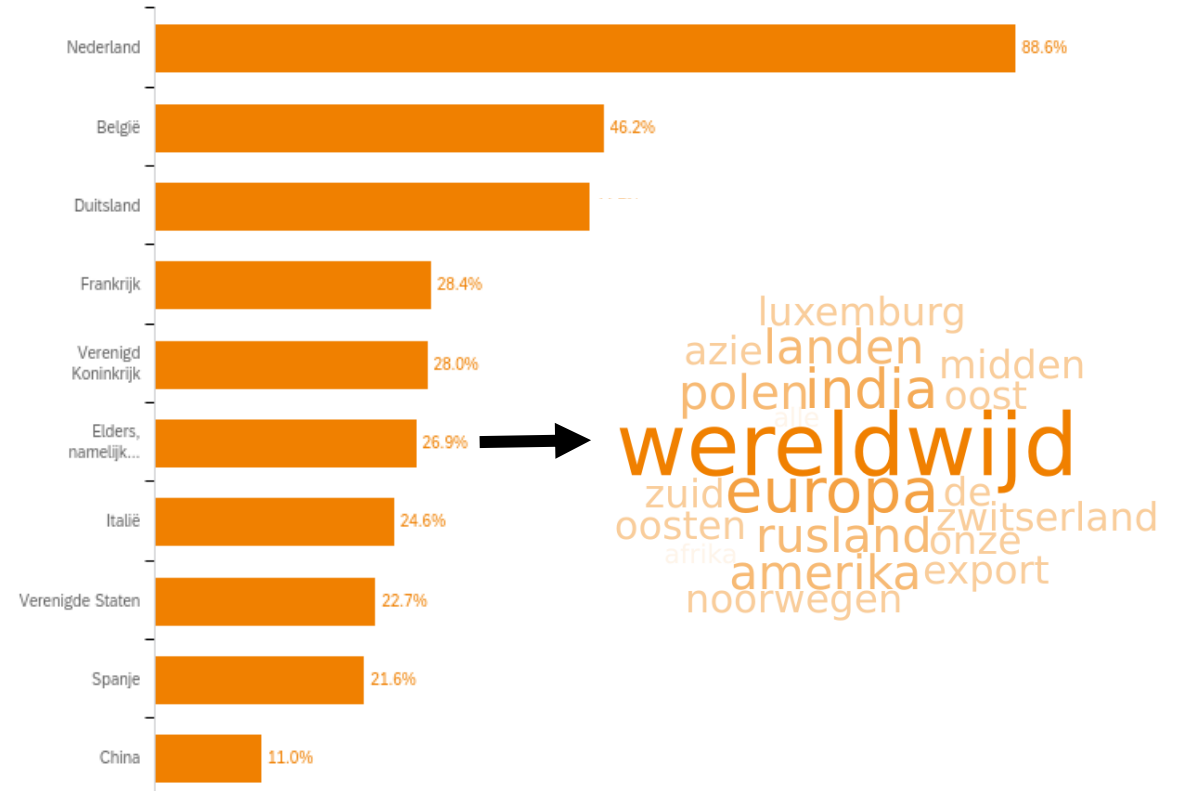
41% van de respondenten heeft gekozen voor één van de drie regelingen om innovatie te stimuleren (de blauwe balken links).

Belemmeringen

Welke aspecten als gevolg van COVID-19 en de daaruit volgende maatregelen hinderen jullie in de bedrijfsvoering?



In welke regio speelt deze vraaguitval? Meerdere antwoorden mogelijk.



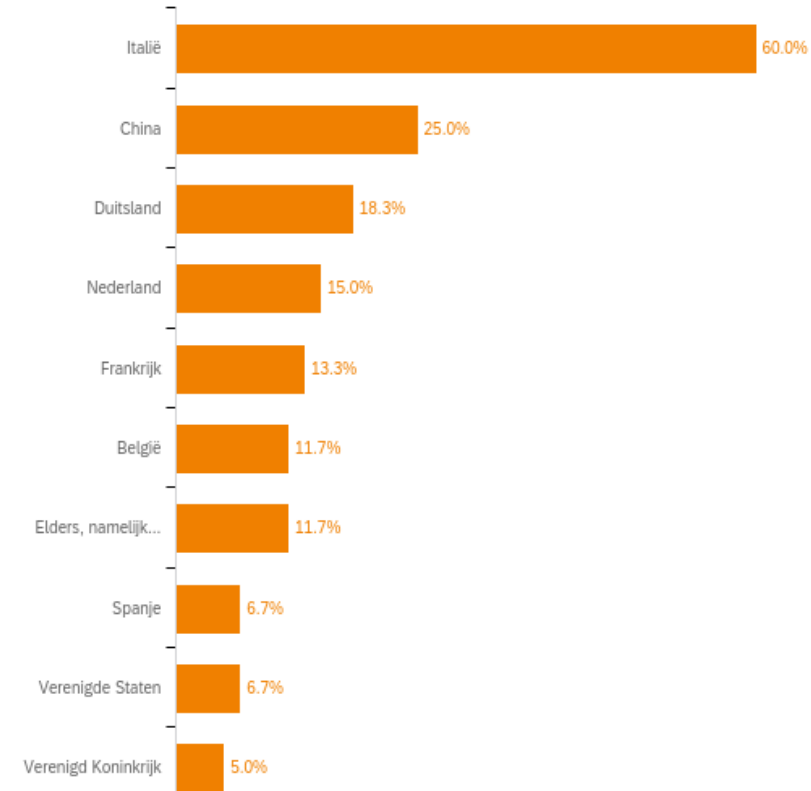
Indien een respondent op bovenstaande vraag 'Grote impact' heeft aangegeven, worden er per onderwerp additionele vragen gesteld. Dat betekent dat het aantal respondenten op de vragen aan de rechterzijde beperkt is en daarmee ook de statistische significantie. Conclusies op basis van de volgende cijfers moeten met zorg worden geformuleerd!

Belemmeringen

Welke aspecten als gevolg van COVID-19 en de daaruit volgende maatregelen hinderen jullie in de bedrijfsvoering?



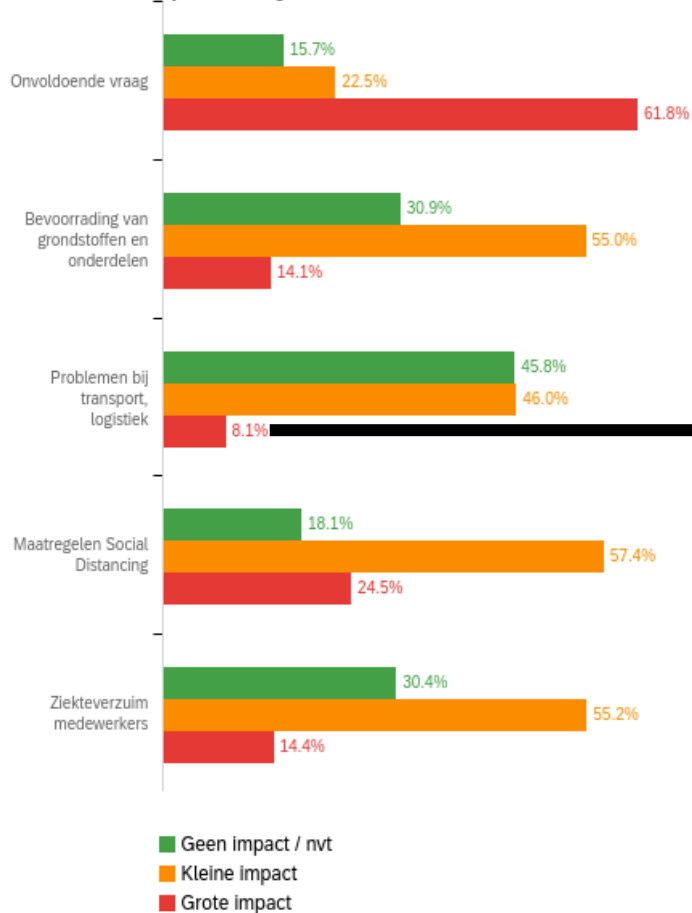
Vanuit welke regio's ervaren jullie de meeste hinder? Selecteer maximaal 2 opties.



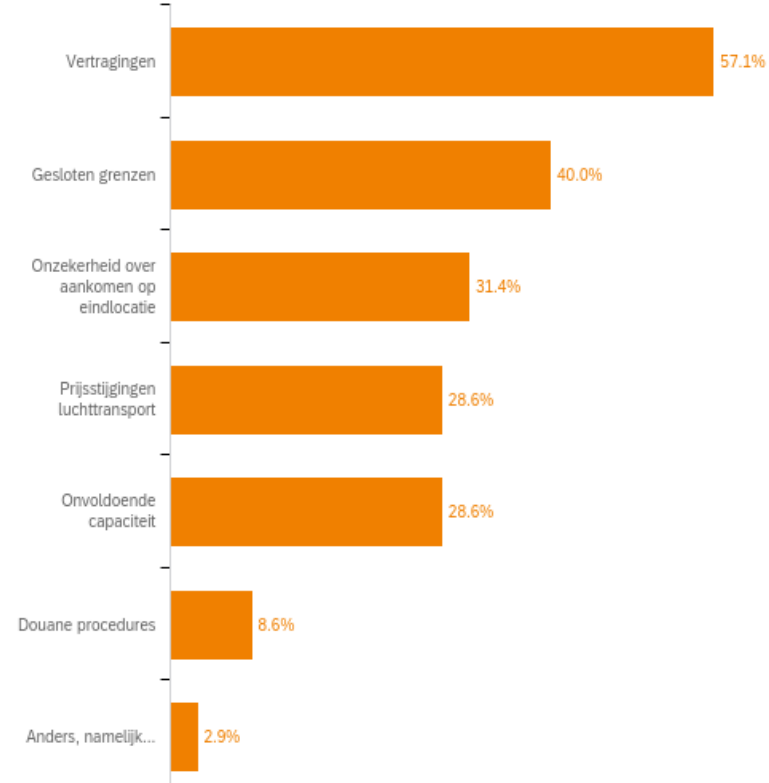
Indien een respondent op bovenstaande vraag 'Grote impact' heeft aangegeven, worden er per onderwerp additionele vragen gesteld. Dat betekent dat het aantal respondenten op de vragen aan de rechterzijde beperkt is en daarmee ook de statistische significantie. Conclusies op basis van de volgende cijfers moeten met zorg worden geformuleerd!

Belemmeringen

Welke aspecten als gevolg van COVID-19 en de daaruit volgende maatregelen hinderen jullie in de bedrijfsvoering?



Je hebt aangegeven grote belemmeringen te ondervinden als gevolg van de logistieke keten. Van welk type problemen hebben jullie de meeste last? Selecteer maximaal 2 opties.



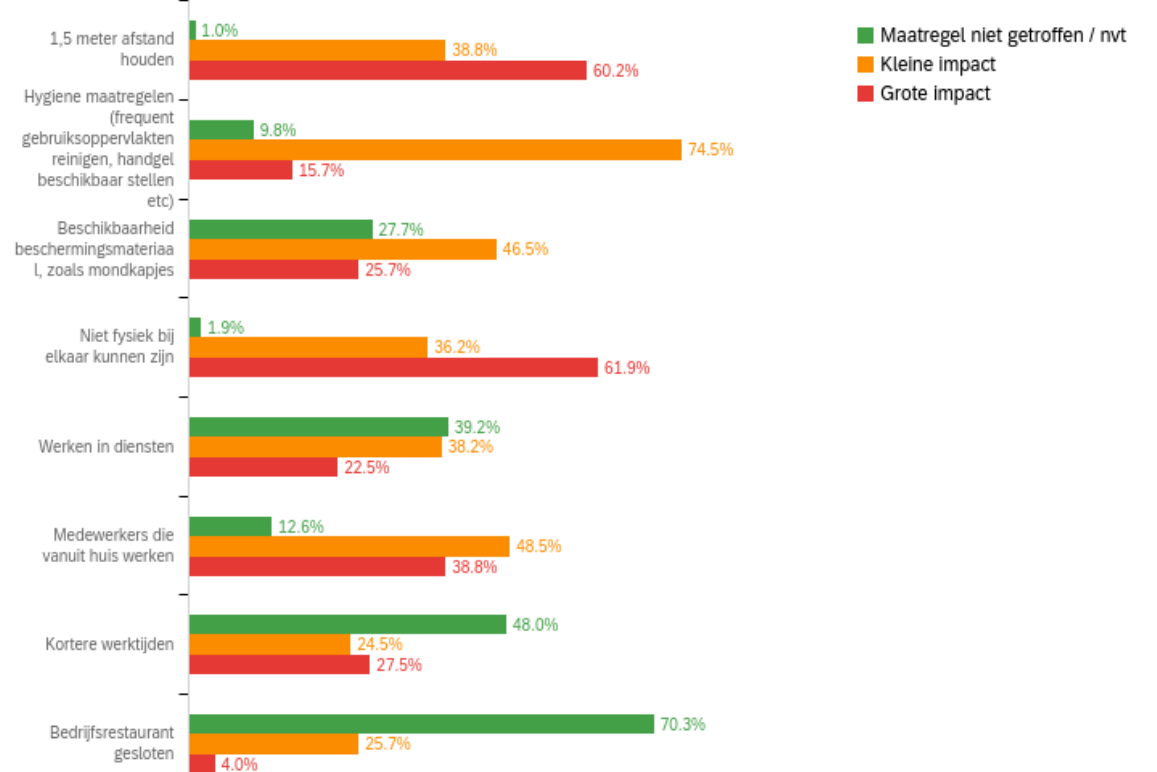
Indien een respondent op bovenstaande vraag 'Grote impact' heeft aangegeven, worden er per onderwerp additionele vragen gesteld. Dat betekent dat het aantal respondenten op de vragen aan de rechterzijde beperkt is en daarmee ook de statistische significantie. Conclusies op basis van de volgende cijfers moeten met zorg worden geformuleerd!

Belemmeringen

Welke aspecten als gevolg van COVID-19 en de daaruit volgende maatregelen hinderen jullie in de bedrijfsvoering?



Je hebt aangegeven dat de Social Distancing maatregelen belemmerend werken. Kan je aangeven welke maatregelen het meest belemmerend zijn?



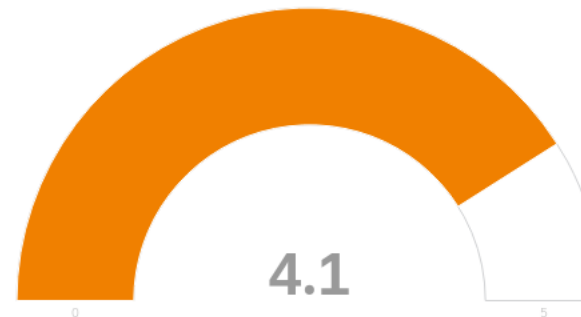
Indien een respondent op bovenstaande vraag 'Grote impact' heeft aangegeven, worden er per onderwerp additionele vragen gesteld. Dat betekent dat het aantal respondenten op de vragen aan de rechterzijde beperkt is en daarmee ook de statistische significantie. Conclusies op basis van de volgende cijfers moeten met zorg worden geformuleerd!

Belemmeringen

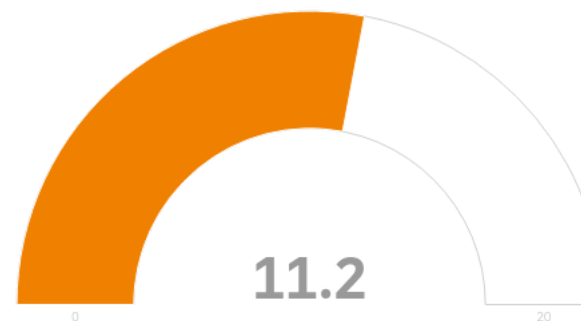
Welke aspecten als gevolg van COVID-19 en de daaruit volgende maatregelen hinderen jullie in de bedrijfsvoering?



Wat was het ziekteverzuim in 2019?



En wat is het actuele ziekteverzuim?



Indien een respondent op bovenstaande vraag 'Grote impact' heeft aangegeven, worden er per onderwerp additionele vragen gesteld. Dat betekent dat het aantal respondenten op de vragen aan de rechterzijde beperkt is en daarmee ook de statistische significantie. Conclusies op basis van de volgende cijfers moeten met zorg worden geformuleerd!